

Druckluftverteiler

Ausführung: Aus Messing, mit Innengewinde sowie 2 oder 3 Abgängen ohne Schnellverschlusskupplungen.

9415 0100 Mit 2 Abgängen.
+ 0105

Anschluss		Ausführung	Betriebsdruck bar	RIEGLER 9415	
Zoll				€	Bestell-Nr.
G 3/8		mit 2 Innengewinden	60	3,96	...0100
G 1/2		mit 2 Innengewinden	60	5,70	...0105

(W971)



9415 0100-0105

9415 0110 Mit 3 Abgängen.
+ 0115

Anschluss		Ausführung	Betriebsdruck bar	RIEGLER 9415	
Zoll				€	Bestell-Nr.
G 3/8		mit 3 Innengewinden	60	6,35	...0110
G 1/2		mit 3 Innengewinden	60	11,65	...0115

(W971)



9415 0110-0115

Verteilerdose

Ausführung: Für universelle Druckluftanwendungen, bis max. 15 bar. Aus hochfestem, glasfaserverstärktem Kunststoff. Mit robustem Messing-Gewindeinsatz für hohe Anzugsmomente.

Ausführung	Anschluss Zoll	Betriebsdruck bar	Mediumstemperatur °C	RIEGLER 9453	
				€	Bestell-Nr.
Eingang-/Durchgangsgewinde G 1/2"	3 x G 1/2	15	-10 bis +50	26,40	...0007
Eingang-/Durchgangsgewinde G 3/4"	3 x G 1/2	15	-10 bis +50	37,70	...0012

(W971)

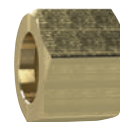


Überwurfmutter für Schlauchtülle

Ausführung: Aus Messing, rechte Ausführung.

Anschluss Zoll	für Tüllengröße	SW mm	Betriebsdruck bar	Betriebstemperatur °C	RIEGLER 9416	
					€	Bestell-Nr.
G 1/4	LW 4, LW 6	17	25	150	0,81	...0501
G 3/8	LW 4, LW 6, LW 9	19	25	150	0,78	...0506
G 3/8	LW 4, LW 6, LW 9	19	25	150	0,96 *	...0511
G 1/2	LW 6, LW 9	24	25	150	1,29	...0516

* Ausführung links.
(W971)



Schlauchtülle

Ausführung: Aus Messing, mit Kugelnippel.

Schlauch-Innen-Ø mm	Ausführung	Betriebsdruck bar	Betriebstemperatur °C	RIEGLER 9416	
				€	Bestell-Nr.
6	für Überwurfmutter G 1/4	25	150	0,90	...0521
6	für Überwurfmutter G 3/8	25	150	1,20	...0526
9	für Überwurfmutter G 3/8	25	150	1,14	...0531

(W971)



Aufschraubschlauchtülle mit Innengewinde

Ausführung: Aus Messing.

Anschluss Zoll	Schlauchanschluss mm	SW mm	Betriebsdruck bar	Betriebstemperatur °C	RIEGLER 9416	
					€	Bestell-Nr.
G 1/8	6	14	25	150	1,68	...0535
G 1/4	6	15	25	150	1,99	...0540
G 3/8	6	19	25	150	2,18	...0545
G 1/4	8	15	25	150	2,16	...0550
G 3/8	8	19	25	150	2,24	...0555
G 1/2	8	24	25	150	3,14	...0560
G 3/8	13	19	25	150	3,00	...0565
G 1/2	13	24	25	150	2,86	...0570
G 3/4	13	30	25	150	3,50	...0576
G 3/4	16	30	25	150	3,92	...0581
G 3/4	19	30	25	150	4,31	...0586

(W971)

