

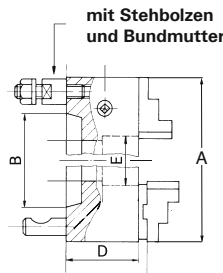
Spiralring-Vierbacken-Drehfutter, ZS

Ausführung: Körper aus Stahl, mit einteiligen Backen und Spiralring, zentrisch spannend.

Anwendung: Zum Einsatz auf Drehmaschinen, Rundtischen, Teilapparaten usw., bei denen hohe Spannkkräfte sowie Rundlaufgenauigkeiten und Wiederholgenauigkeiten erforderlich sind.

Lieferumfang: Vierbacken-Drehfutter mit Spannschlüssel und Befestigungsschrauben, mit je einem Satz nach außen gestufter Backen (Bohrbacken) und nach innen gestufter Backen (Drehbacken).

DIN
55027



3.2

Größe A mm	Kurzkegel	Durchgang- bohrungs- \varnothing E mm	Kegelgröße B mm	Höhe D mm	Rundlaufgenauigkeit mm	max. Drehzahl min ⁻¹	RÖHM	
							3021 Stahl-ZS €	Bestell- Nr.
100	3	20	53,9	78,3	0,04	6300	505,00 \diamond	...0001
125	4	32	63,5	73,7	0,04	5500	673,00 \diamond	...0003
160	4	42	63,5	70,7	0,04	4600	859,00	...0005
160	5	42	82,5	70,7	0,04	4600	859,00	...0007
200	5	55	82,5	81,2	0,06	4000	1129,00	...0009
200	6	55	106,4	81,2	0,06	4000	1129,00	...0011
250	6	76	106,4	90,9	0,06	3000	1490,00	...0013
250	8	76	139,7	90,9	0,06	3000	1490,00	...0015
315	6	103	106,4	101,4	0,08	2300	2200,00 \diamond	...0017
315	8	103	139,7	101,4	0,08	2300	2200,00 \diamond	...0019
315	11	103	196,9	101,4	0,08	2300	2200,00 \diamond	...0021
400	8	136	139,7	114,4	0,08	1800	4304,00 \diamond	...0023
400	11	136	196,6	114,4	0,08	1800	4304,00 \diamond	...0025

(W301)

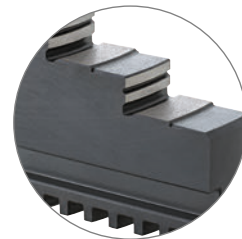
Bohrbacke

Ausführung: Nach außen abgestuft, gehärtet.

Anwendung: Als Ersatz-Bohrbacke für Drei-/Vierbacken-Drehfutter.

- 3024 3-teiliger Satz.
- 3036 3-teiliger Satz.
- 3038 4-teiliger Satz.

format
professional quality



Größe mm	Backen- länge mm	Backen- breite mm	Backen- höhe mm	format	RÖHM	RÖHM	Bestell- Nr.
				3024 3-teilig €	3036 3-teilig €	3038 4-teilig €	
80	37	12	26	103,50	133,00	178,00	...0080
100/110	48	14	33,5	103,50	133,00	178,00	...0100
125	52	18	41,5	103,50	133,00	178,00	...0125
160	61	18	47,5	114,00	147,50	196,50	...0160
200	69	20	53,5	134,50	173,00	232,50	...0200
250	90	24	67,5	156,50	203,00	270,50	...0250
315	130	34	79,5	236,00	305,00	404,50	...0315
350/400	130	34	79,5	-	507,00	698,50 \diamond	...0400
500/630	190	42	95	-	959,50 \diamond	1627,00 \diamond	...5063

Nachträglich bezogene Stufenbacken müssen im Futter ausgeschliffen werden.

(W300)

(W301)

(W301)

