

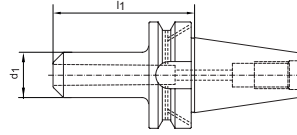
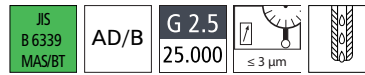
### Hochgenauigkeits-Spannfutter

**Ausführung:** Feingewuchtet. Aus legiertem Einsatzstahl, mit einer Zugfestigkeit im Kern von ca. 950 N/mm<sup>2</sup> und einer Härtetiefe von mind. 0,5 mm. **Alle Funktionsflächen feinbearbeitet** und **garantierte Qualität** durch doppelte 100 % Kontrolle.

Kegeltoleranz: AT3  
 Schafttoleranz: h6.  
 Gehärtet: 60 –2 HRC

**Anwendung:** Zum hochgenauen Spannen von Werkzeugen mit Zylinderschaft mit speziellen Spannzangen. Sehr gut geeignet für Hochgeschwindigkeitsbearbeitung.

**Lieferumfang:** HG-Spannfutter mit Spannschraube und Ausziehaken **ohne** Spannzange.



Spannbereich		HG	∅ d <sub>1</sub> mm	l <sub>1</sub> mm	3233	Bestell-Nr.
mm	BT 40				€	
2– 8	01	30	65	145,00	...0001	
2– 8	01	30	100	161,00	...0004	
10–14	02	35	70	145,00	...0010	
10–14	02	35	100	161,00	...0013	
16–20	03	48	75	145,00	...0019	
16–20	03	48	100	161,00	...0022	

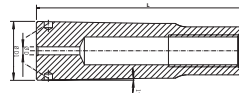
(W394)

Spannbereich		HG	∅ d <sub>1</sub> mm	l <sub>1</sub> mm	3235	Bestell-Nr.
mm	BT 50				€	
2– 8	01	30	160	331,00	...0007	
10–14	02	35	70	236,00	...0010	
10–14	02	35	100	264,00	...0013	
10–14	02	35	160	331,00	...0016	
16–20	03	48	75	231,00	...0019	

(W394)

### Hochgenauigkeits-Spannzange

**Anwendung:** Zum hochgenauen Spannen von Werkzeugen mit zylindrischem Schaft in HG-Futtern innerhalb eines hohen Spannbereichs.



∅ D	HG	∅ D1 mm	L mm	3295	Bestell-Nr.
mm				€	
2	01	14,7	52,5	130,00	...0102
3	01	14,7	52,5	130,00	...0103
4	01	14,7	52,5	130,00	...0104
5	01	14,7	52,5	83,00	...0105
6	01	14,7	52,5	83,00	...0106
8	01	14,7	52,5	83,00	...0108

(W394)

∅ D	HG	∅ D1 mm	L mm	3295	Bestell-Nr.
mm				€	
10	02	17,87	64,2	83,00	...0110
12	02	17,87	64,2	83,00	...0112
14	02	17,87	64,2	83,00	...0114
16	03	26,147	69,7	83,00	...0116
18	03	26,147	69,7	83,00	...0118
20	03	26,147	69,7	83,00	...0120

(W394)

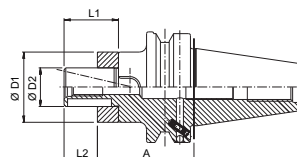
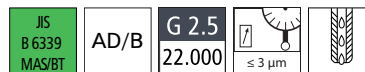
### Kombi-Aufsteckfräsdorn

**Ausführung:** Feingewuchtet. Aus legiertem Einsatzstahl, mit einer Zugfestigkeit im Kern von ca. 950 N/mm<sup>2</sup> und einer Härtetiefe von mind. 0,5 mm. **Alle Funktionsflächen feinbearbeitet** und **garantierte Qualität** durch doppelte 100 % Kontrolle.

Kegeltoleranz: AT3  
 Gehärtet: 60 –2 HRC

**Anwendung:** Zum Spannen von Walzenstirnfräsern DIN 841 und DIN 1880 sowie Winkelstirnfräsern DIN 842 und Messerköpfen DIN 1830.

**Lieferumfang:** Kombi-Aufsteckfräsdorn mit Fräseranzugsschraube, Mitnehmerring und Passfedernutenstein.



∅ d <sub>1</sub>	∅ d <sub>2</sub>	l <sub>1</sub> mm	l <sub>2</sub> mm	l <sub>3</sub> mm	3238	Bestell-Nr.
mm	mm				BT 40	
16	32	55	17	27	109,00	...4016
22	40	55	19	31	113,00	...4022
27	48	55	21	33	119,00	...4027
32	58	60	24	38	130,00	...4032
40	70	70	27	41	156,00	...4040

(W394)

∅ d <sub>1</sub>	∅ d <sub>2</sub>	l <sub>1</sub> mm	l <sub>2</sub> mm	l <sub>3</sub> mm	3238	Bestell-Nr.
mm	mm				BT 50	
16	32	70	17	27	160,00	...5016
22	40	70	19	31	160,00	...5022
27	48	70	21	33	166,00	...5027
32	58	70	24	38	257,00	...5032
40	70	70	27	41	280,00	...5040

(W394)