

## Schnellspanmutter TWINNUT

**Ausführung:** Schnellspanmutter mit harter Trennsperre.

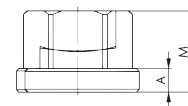
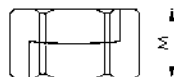
**Material:** Vergütungsstahl auf Festigkeitsklasse 10.

**Anwendung:** Schnellmontage. Überwindet lange oder beschädigte Gewindestangen durch einfaches Darüberschieben.

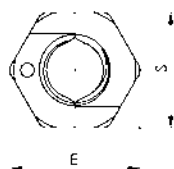
**Hinweis:** Nach dem Zusammendrücken reicht eine 1/4- bis 1/2-Umdrehung zum Kontern.



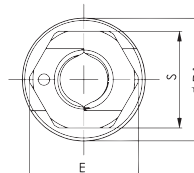
CAD-Daten



Ohne Bund



Mit Bund



AMF

3385

Bestell-  
Nr.

| Gewinde | Höhe M<br>mm | Maß E<br>mm | SW<br>mm | ohne Bund<br>€ | Bestell-<br>Nr. |
|---------|--------------|-------------|----------|----------------|-----------------|
| M6      | 6            | 11          | 10       | 24,30          | ...0001         |
| M8      | 8            | 14          | 13       | 27,60          | ...0004         |
| M10     | 10           | 19          | 17       | 37,00          | ...0007         |
| M12     | 12           | 21          | 19       | 37,60          | ...0010         |
| M16     | 16           | 27          | 24       | 39,40          | ...0013         |
| M20     | 20           | 33          | 30       | 54,40          | ...0016         |
| M24     | 24           | 40          | 36       | 68,20          | ...0019         |

(W399)

AMF

3385

Bestell-  
Nr.

| Gewinde | Höhe M<br>mm | Maß E<br>mm | Bund-Ø<br>mm | Bundhöhe<br>mm | SW<br>mm | mit Bund<br>€ | Bestell-<br>Nr. |
|---------|--------------|-------------|--------------|----------------|----------|---------------|-----------------|
| M6      | 9            | 11          | 14           | 3              | 10       | 30,00         | ...0022         |
| M8      | 12           | 14          | 18           | 3,5            | 13       | 33,50         | ...0025         |
| M10     | 14           | 19          | 22           | 4              | 17       | 42,80         | ...0028         |
| M12     | 16           | 21          | 25           | 4              | 19       | 55,30         | ...0031         |
| M16     | 21           | 27          | 31           | 5              | 24       | 65,50         | ...0034         |
| M20     | 26           | 33          | 37           | 6              | 30       | 71,00         | ...0037         |
| M24     | 30           | 40          | 45           | 6              | 36       | 91,80         | ...0040         |

(W399)

## Montageschlüssel

**Ausführung:** Aus Aluminium.

**Anwendung:** Zum Öffnen der TWINNUT-Muttern.

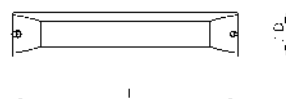
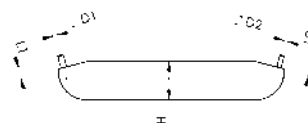
AMF

3385

Bestell-  
Nr.

| Länge<br>mm | €     | Bestell-<br>Nr. |
|-------------|-------|-----------------|
| 80          | 62,30 | ...1000         |

(W399)



## Verlängerungsmutter

**Ausführung:** Höhe 3 d. Beide Enden sind flach. **Nicht durchschraubbar**, die Einschraublänge sollte mind. 1 x d betragen. Für die optimale Festigkeit empfehlen wir jedoch die halbe Mutterhöhe (1,5 x d).

**Material:** Vergütungsstahl auf Festigkeitsklasse 10.

**Anwendung:** Als Verbindung für zwei Stiftschrauben oder zur Verbindung von Stiftschrauben mit T-Nutschrauben.

format  
professional quality



CAD-Daten

format

3908

AMF

3992

Bestell-  
Nr.

| Gewinde | SW<br>mm | Maß E<br>mm | Höhe M<br>mm | 3908<br>€ | 3992<br>€ | Bestell-<br>Nr. |
|---------|----------|-------------|--------------|-----------|-----------|-----------------|
| M6      | 10       | 11,05       | 18           | 0,98      | 1,24      | ...0005         |
| M8      | 13       | 14,4        | 24           | 1,02      | 1,24      | ...0010         |
| M10     | 16       | 17,8        | 30           | 1,16      | 1,48      | ...0020         |
| M10*    | 17       | 18,9        | 30           | 1,08      | 1,48      | ...0030         |
| M12     | 18       | 20,03       | 36           | 1,32      | 1,73      | ...0040         |
| M12*    | 19       | 21,1        | 36           | 1,32      | 1,73      | ...0050         |
| M14     | 21       | 23,4        | 42           | 1,88      | 2,52      | ...0060         |
| M14*    | 22       | 24,5        | 42           | 1,88      | 2,52      | ...0070         |
| M16     | 24       | 26,8        | 48           | 2,44      | 3,04      | ...0080         |
| M18     | 27       | 30,1        | 54           | 3,10      | 4,25      | ...0090         |
| M20     | 30       | 33,5        | 60           | 3,82      | 5,65      | ...0100         |
| M22*    | 32       | 35,7        | 66           | -         | 7,75      | ...0110         |
| M22     | 34       | 37,7        | 66           | -         | 7,75      | ...0120         |
| M24     | 36       | 40          | 72           | 6,20      | 9,00      | ...0130         |

\* Alte DIN-Norm.

(W340)

(W342)

