

## Sechskantmutter

**Ausführung:** Höhe 1,5 d. Ein Ende ist kugelig für Kegelpfannen DIN 6319-D oder -G, das andere Ende ist flach für Scheiben DIN 6340.

**Material:** Vergütungsstahl auf Festigkeitsklasse 10.

Gewinde	Bund-Ø e				SW	format		Bestell-Nr.
	mm	Höhe m	Radius r	mm		3906	AMF 3984	
M6	11,05	9	9	10	11,05	0,30	0,41	...0005
M8	14,4	12	12	13	14,4	0,36	0,41	...0010
M10	17,8	15	15	16	17,8	0,56	0,58	...0020
M10*	18,9	15	15	17	18,9	0,56	0,58	...0030
M12	20,03	18	17	18	20,03	0,66	0,67	...0040
M12*	21,1	18	17	19	21,1	0,66	0,67	...0050
M14	23,4	21	20	21	23,4	0,96	1,08	...0060
M14*	24,5	21	20	22	24,5	0,96	1,13	...0070
M16	26,8	24	22	24	26,8	1,06	1,19	...0080
M18	30,1	27	24	27	30,1	1,62	2,43	...0090
M20	33,5	30	27	30	33,5	1,86	2,21	...0100
M22*	-	33	30	32	35,7	3,00	-	...0110
M22*	35,7	33	30	32	-	-	3,74	...0120
M22	37,7	33	30	34	-	-	3,62	...0110
M22	-	33	30	34	37,7	2,74	-	...0120
M24	40	36	32	36	40	3,00	3,53	...0130

\* Alte DIN-Norm.

(W340)

(W342)

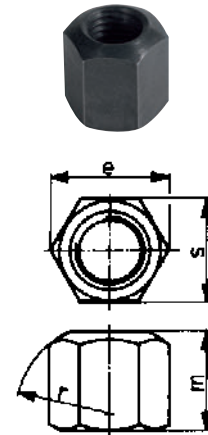
DIN  
6330 B

format  
professional quality

AMF 3



CAD-Daten



## Sechskantmutter mit Bund

**Ausführung:** Höhe 1,5 d. Geschmiedet und vergütet. Ein Ende mit Bund, daher entfällt der Einsatz von Unterlegscheiben, wenn die Größe der Bohrung oder des Spanschlitzes das erlaubt.

**Material:** Vergütungsstahl auf Festigkeitsklasse 10.

Gewinde	Schlüsselweite		Maß e	Höhe m	Höhe a	Bund-Ø	format		Bestell-Nr.
	mm	mm					3907	AMF 3986	
M8	13	13	14,4	12	3,5	18	0,66	0,65	...0200
M10	16	16	17,8	15	4	22	0,80	0,83	...0205
M12	18	18	20,03	18	4	25	1,08	0,92	...0210
M16	24	24	26,8	24	5	31	1,82	1,78	...0215
M18	27	27	30,1	27	5	34	2,04	3,02	...0220
M20	30	30	33,5	30	6	37	2,62	3,18	...0225
M24	36	36	40	36	6	45	4,46	4,79	...0230

(W340)

(W342)

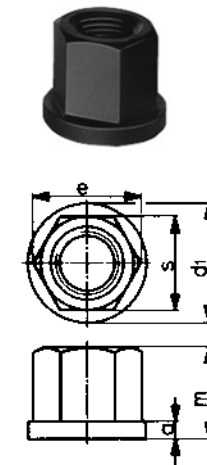
DIN  
6331

format  
professional quality

AMF 3



CAD-Daten



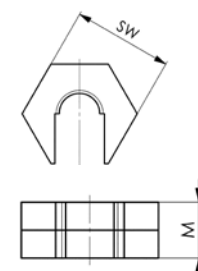
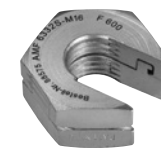
## Schnellspanmutter ohne Bund

**Ausführung:** Schnellspanmutter vergütet und verzinkt.

**Material:** Vergütungsstahl auf Festigkeitsklasse 6.

**Vorteile:**

- Müheloses Überbrücken langer Schraubgewinde und Spanspindeln
- Leichte Montage/Demontage an engen und nicht einsehbaren Stellen
- Kein Suchen des Gewindes
- Kein Festfressen auf dem Gewinde durch äußere Einflüsse
- Keine Beeinträchtigung durch Verschmutzung wie Farbreste oder Rost



Gewinde	SW	M	Gewicht	AMF 3905	
				€	Bestell-Nr.
M6	16	9	10	4,92	...5900
M8	19	10,5	15	5,50	...5910
M10	22	12,5	23	6,75	...5920
M12	27	15	44	7,25	...5930
M16	34	16	68	10,35	...5940
M20	41	22	85	27,10	...5950

(W342)

AMF 3



CAD-Daten