

### Rhombus T-Nutenstein

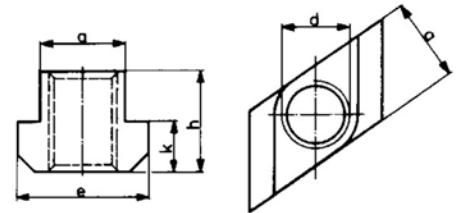
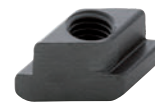
**Ausführung:** Mit Innengewinde und vergütet.

**Anwendung:** Der Nutenstein kann durch seine spezielle Bauform von oben eingesetzt werden, wenn ein seitliches Einführen nicht möglich ist.

**Hinweis:** Durch die verringerte Auflagefläche in der T-Nut ist die Belastbarkeit geringer als bei vergleichbaren T-Nutensteinen DIN 508.



CAD-Daten



d x T-Nut	Maß a mm	Maß e mm	Maß h mm	Maß k mm	format	AMF	Bestell-Nr.
					3904	3383	
M8 x 10	9,7	15	12	6	€	€	...0003
M10 x 12	11,7	18	14	7	3,58	4,35	...0005
M12 x 14	13,7	22	16	8	4,24	5,10	...0010
M14 x 16	15,7	25	18	9	4,62	6,05	...0015
M16 x 18	17,7	28	20	10	4,86	5,90	...0020
M20 x 22	21,7	35	28	14	7,25	9,70	...0030
M20 x 28	27,7	44	36	18	12,10	16,15	...0035
M24 x 28	27,7	44	36	18	12,10	15,50	...0040

format

AMF

3904

3383

€

€

3,20

4,34

3,58

4,35

4,24

5,10

4,62

6,05

4,86

5,90

7,25

9,70

12,10

16,15

12,10

15,50

(W340)

(W342)

3.8

### Fester Nutenstein

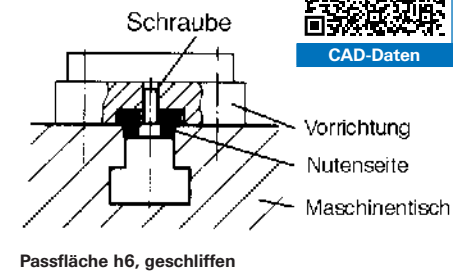
**Ausführung:** Einsatzgehärtet und auf Umschlag genau geschliffen, toleranzhaltig.

**Material:** Stahl C 15.

**Anwendung:** Die festen Nutensteine werden paarweise in die genormte, 20 mm breite Richtenut von Schraubstöcken oder Vorrichtungen eingeschraubt. Durch Wechseln der Nutensteine kann auf Maschinen mit verschiedenen Nutenbreiten gearbeitet werden.



CAD-Daten



Passfläche h6, geschliffen

Nennmaß der Nuten bei Maschinen b	Nennmaß der Nuten bei Vorrichtung	Höhe	Länge	für Schrauben DIN 84/912	AMF	Bestell-Nr.
					3905	
mm	mm	mm	mm		€	
10	20	10	22	M6 x 10	21,70	...0010
12	20	10	22	M6 x 10	19,95	...0020
14	20	10	25	M6 x 16	19,95	...0030
16	20	10	25	M6 x 16	19,95	...0040
18	20	10	25	M6 x 16	19,95	...0050
20*	20	12	32	M6 x 16	7,25	...0060
22	20	12	32	M6 x 16	24,50	...0070
24	20	12	32	M6 x 16	29,60	...0080
28	20	12	32	M6 x 16	29,10	...0090

AMF

3905

€

\* Flacher Nutenstein.

(W342)

### Looser Nutenstein

**Ausführung:** Einsatzgehärtet und geschliffen.

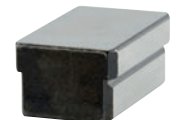
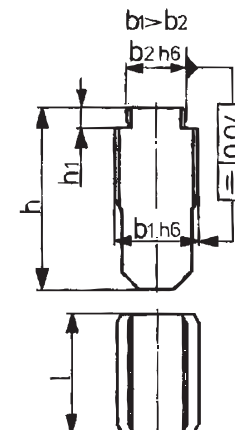
**Material:** Stahl C 15.

**Anwendung:** Nach dem groben Ausrichten werden die Nutensteine seitlich eingeschoben. Es stören keine unten vorstehenden Nutensteine beim Transport der Vorrichtung, und der Maschinentisch kann nicht beschädigt werden.

DIN 6323



CAD-Daten



Nennmaß der Nuten bei Maschinen b	Nennmaß der Nuten bei Vorrichtung	h	h <sub>1</sub>	l	AMF	Bestell-Nr.
					3905	
mm	mm	mm	mm	mm	€	
10	12	12	3,6	20	17,95	...5010
12	12	28,6	5,5	20	14,90	...5020
12	20	14	5,5	32	26,80	...5025
14	20	14	5,5	32	26,00	...5030
16	20	14	5,5	32	26,00	...5040
18	20	14	5,5	32	26,00	...5050
20	20	45,5	7	32	25,80	...5060
22	20	50,5	7	40	37,80	...5070
24	20	55,5	7	40	44,70	...5080
28	20	61,5	7	40	46,80	...5090

AMF

3905

€

(W342)