

Rändelfräswerkzeug, ohne Fräsrandel

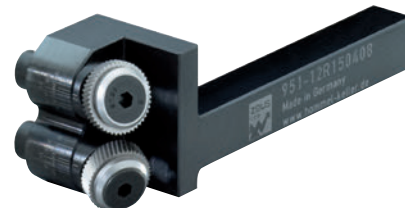
Ausführung: Halter aus Vergütungsstahl. Lieferung ohne Rändelfräsröle.

Anwendung: Zum Rändelfräsen (spanabhebende Bearbeitung). Für Längsrändelungen verwendbar. Zudem ist das Werkzeug für Rändelungen am Werkstück nach DIN 82: RGE 30° und RGE 45° einsetzbar.

Profil am Werkstück: RGE 30°: 2 x AA
RGE 45°: 1 x BL 15° + 1 x BR 15°

Maschinentyp: Langdrehautomaten und kleine Drehmaschinen – CNC und konventionell –, Schaftoberkante ist im Werkzeughalter integriert.

CNC



Modell	Arbeitsbereich \varnothing mm	Schaft mm	Schaftlänge mm	benötigte Rändel mm	2952 €	Bestell-Nr.
951-12 R 100306	2–15	12 x 12	98,5	10 x 3 x 6	387,50 (W270)	...0151

Rändelfräswerkzeug, ohne Fräsrandel

Ausführung: Halter aus Vergütungsstahl. Lieferung ohne Rändelfräsröle.

Anwendung: Zum Rändelfräsen (spanabhebende Bearbeitung). Für Längsrändelungen verwendbar. Das Werkzeug ist für Rändelungen am Werkstück nach DIN 82: RAA, RBL, RBR einsetzbar. Die Einstellung des Freiwinkels geschieht über die Gewindestifte im Schaft.

Profil am Werkstück: RAA – 1 x BR 30° (Einsatz rechts)
– 1 x BL 30° (Einsatz links)
RBL 30° – 1 x AA (Einsatz links)
RBR 30° – 1 x AA (Einsatz rechts)

Maschinentyp: Drehmaschinen sowie Drehautomaten – CNC und konventionell –, Schaftoberkante = Spitzenhöhe.

CNC



Modell	Arbeitsbereich \varnothing mm	Schaft mm	Schaftlänge mm	benötigte Rändel mm	2952 €	Bestell-Nr.
931-20 R 250608 A1	10–300	20 x 25	129	25 x 6 x 8	303,00 (W270)	...0200

Fräsrandelrad

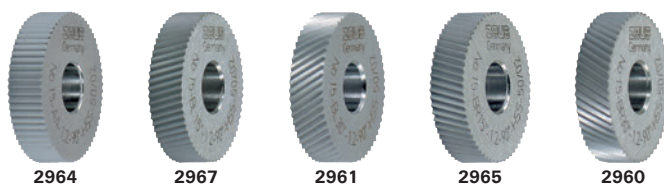
Ausführung: Pulvermetall, DIN 403. Die Zähne gefräst.

Anwendung: Zum Rändelfräsen (spanabhebende Bearbeitung).

PM DIN 403



- 2964 Form AA achsparallel (gerade).
- 2967 Form BL Spirale links (15°).
- 2961 Form BL Spirale links (30°).
- 2965 Form BR Spirale rechts (15°).
- 2960 Form BR Spirale rechts (30°).



Rändel- \varnothing mm	Breite mm	Bohrung mm	Teilung mm	2964 AA €	2967 BL 15° €	2961 BL 30° €	2965 BR 15° €	2960 BR 30° €	Bestell-Nr.
10	3	6	0,6	24,90	24,90	–	24,90	–	...0089
10	3	6	0,8	24,90	24,90	–	24,90	–	...0092
10	3	6	1,0	24,90	24,90	–	24,90	–	...0095
10	3	6	1,2	24,90	–	–	–	–	...0098
25	6	8	0,6	38,40	–	38,40	–	38,40	...0151
25	6	8	0,8	38,40	–	38,40	–	38,40	...0154
25	6	8	1,0	38,40	–	38,40	–	38,40	...0157
25	6	8	1,2	38,40	–	38,40	–	38,40	...0160
25	6	8	1,5	38,40	–	38,40	–	38,40	...0163