

## Tischbohrmaschine TB 18 Plus

Diese Tischbohrmaschine ist sicher und bequem zu bedienen – per Touchpad. Sie verfügt über eine digitale Drehzahl- und Bohrtiefenanzeige. Die Einstellung der Gewindeschneidtiefe erfolgt über eine digitale Tiefenanzeige. Die Menüfunktion ist übersichtlich gestaltet.

### Produkteigenschaften:

- MK-2-Spindel
- Stufenlose Drehzahlregulierung
- Unterspannungsauslöser
- Thermischer Überlastschutz
- Schnell verstellbarer Bohrtiefenanschlag
- Bohrschutz mit elektrischer Absicherung
- Not-Aus-Schlagtaster
- Tischhöhenverstellung über Zahnstange
- Gewindeschneideinrichtung
- LED-Beleuchtung
- Bearbeitete Fußplatte mit T-Nuten

**Lieferumfang:** Maschine, Netzanschlusskabel 1,5 m mit CEE-Stecker

|                             |                   |                         |        |
|-----------------------------|-------------------|-------------------------|--------|
| Leistung                    | W                 | 750                     |        |
| Spannung                    | V                 | 230                     |        |
|                             |                   | (mit Frequenzumrichter) |        |
| Drehzahl Spindel            | min <sup>-1</sup> | 30–3000                 |        |
| Drehzahlstufen              |                   | stufenlos               |        |
| Pinolenhub                  | mm                | 100                     |        |
| Ausladung                   | mm                | 240                     |        |
| Bohr-Ø Stahl                | mm                | 20                      |        |
| Bohr-Ø Stahl Dauerbetrieb   | mm                | 18                      |        |
| max. Gewindeschneidleistung |                   | M12                     |        |
| Vorschub                    |                   | manuell                 |        |
| Spindelaufnahme             |                   | MK 2                    |        |
| Bohrtischgröße (L x B)      | mm                | 280 x 340               |        |
| T-Nutengröße Bohrtisch      | mm                | 13/26                   |        |
| Bohrtisch drehbar           |                   | ja                      |        |
| T-Nuten Bohrtisch           | mm                | 2, Abstand 125          |        |
| Abstand Spindel/Bohrtisch   | mm                | 155–415                 |        |
| Arbeitsfläche Fuß (L x B)   | mm                | 280 x 340               |        |
| Abstand Spindel/Fuß         | mm                | max. 550                |        |
| Säulen-Ø                    | mm                | 82                      |        |
| Abmessung (L x B x H)       | mm                | 355 x 705 x 1065        |        |
| Gewicht                     | kg                | 170                     |        |
|                             | €/Stück           | 4376,00                 | (E040) |
| Bestell-Nr.                 |                   | <b>0194 0802</b>        |        |

## Schnellspanbohrfutter SBF-plus

Schnellspan-system

**format**  
professional quality

### Produkteigenschaften:

- Präzisionsausführung mit Aufnahmeschaft (einteilig)
- Kompakte Bauweise – 21 mm kürzer gegenüber zweiteiligen System
- Optimale Stabilität
- Für hohe Dauerbeanspruchung sowie Genauigkeitsarbeiten auf Bohrmaschinen, Bohrwerken und Sonderbohrereinheiten



|                   |         |                  |        |
|-------------------|---------|------------------|--------|
| Spannbereich      | mm      | 1–13             |        |
| Aufnahme          |         | MK 2             |        |
| Futter-Ø          | mm      | 50               |        |
| Länge geöffnet    | mm      | 85               |        |
| Länge geschlossen | mm      | 97               |        |
|                   | €/Stück | 181,50           | (W324) |
| Bestell-Nr.       |         | <b>3437 0001</b> |        |

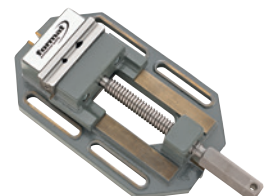
Auf Anfrage auch mit diamantbeschichteten Spannbacken lieferbar.

## Bohrmaschinen-Schraubstock

### Produkteigenschaften:

- Lange Ausführung
- Körper aus Spezialguss
- Beide Backen mit Auflagefläche zum Spannen flacher Werkstücke
- Langlöcher zur universellen Befestigung
- Sechskantgriff mit Knebelbohrung
- Zum Spannen von Werkstücken auf Bohrmaschinen

**format**  
professional quality



|                |         |                  |        |
|----------------|---------|------------------|--------|
| Backenbreite   | mm      | 100              |        |
| Spannweite     | mm      | 110              |        |
| Schlitzabstand | mm      | 140              |        |
| Gewicht        | kg      | 9                |        |
|                | €/Stück | 235,00           | (W328) |
| Bestell-Nr.    |         | <b>3807 0100</b> |        |

