

Satiniermaschine SE 17-200 RT Set

Schnellspannsystem **im Koffer**

Diese Satiniermaschine mit hoher Leistung wird zum Schleifen, Satinieren, Bürsten und Hochglanzpolieren von Edelstahl und anderen Materialien verwendet.

**Produkteigenschaften:**

- Planetengetriebe
- Metabo Marathon-Motor mit patentiertem Staubschutz
- Vario-Tacho-Constamatic (VTC) – Vollwellenelektronik
- Spindelarretierung und werkzeuglose Spannmutter
- Schnelles und werkzeugloses Verstellen von Schutzblech und Zusatzhandgriff
- Laufruhiger, formschlüssiger Aufspanndorn für ein gleichmäßiges Schliffbild
- Überlastschutz, Sanftanlauf und Wiederanlaufschutz
- Abschaltkohlebürsten zum Schutz des Motors

**Lieferumfang:** Maschine, Zusatzhandgriff, Expansionswalze Ø 90 x 100 mm, 3 Schleifbänder Ø 90 x 100 mm P80, Vlies-Schleifrad Ø 105 x 100 mm P280, Lamellen-Schleifrad Ø 105 x 100 mm P80, Lamellen-/Vlies-Schleifrad Ø 105 x 100 mm P180, Koffer



**INFO**

Konstantelektronik

Leistung	W	1700	
Spannung	V	230	
Leerlaufdrehzahl	min <sup>-1</sup>	800–3000	
Werkzeugbreite	mm	50–100	
Werkzeugaufnahme		Spindel M14	
Gewicht nach EPTA	kg	2,9	
	€/Stück	729,00	(E008)
Bestell-Nr.		<b>0129 0447</b>	

Satiniermaschine SE 17-200 RT

- Ausführung wie vor, jedoch Lieferumfang: Maschine, Zusatzhandgriff, **ohne Zubehör-Set, ohne Koffer**
- 36 Monate Full Service, Preisgruppe FS 4, optional möglich

	€/Stück	520,00	(E008)
Bestell-Nr.		<b>0129 0453</b>	

Akku-Satiniermaschine S 18 LTX 115

Diese kompakte Akku-Satiniermaschine lässt sich zum Schleifen, Satinieren, Bürsten und Hochglanzpolieren verwenden. Ein Einsatzbereich ist dabei zum Beispiel Edelstahl.

**Produkteigenschaften:**

- Abnehmbarer Staubfilter zum Schutz vor eindringenden Partikeln
- Drehbarer Akku zum Arbeiten an schwer zugänglichen Stellen
- Spindelarretierung
- Elektronischer Sanftanlauf
- Thermischer Überlastschutz
- Wiederanlaufschutz

Spannung	V	18	
Leerlaufdrehzahl	min <sup>-1</sup>	0–3000	
Schleifkörper-Ø	mm	100–200	
Schleifkörperbreite	mm	50–100	
Gewicht ohne Akku	kg	2	
	€/Stück	464,00	(E008)
Bestell-Nr.		<b>0178 0480</b>	

**Lieferumfang:** Maschine, Zusatzhandgriff, Staubschutzfilter, **ohne Akku, ohne Ladegerät**



**INFO**

Akku-Starter Sets finden Sie auf Seite 1/132

Expansionswalze für SE 12-115

**Produkteigenschaften:**

- Zur Verwendung von Schleifbändern und Schleifhülsen
- Schleifbänder/-hülsen werden über die Walze geschoben und durch die Fliehkraft sicher gespannt



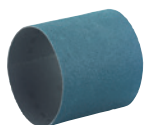
Ø x Breite mm	€/Stück	Bestell-Nr.
90 x 100	166,00	<b>0129 0460</b>

(E010)

Schleifband Zirkonkorund

**Produkteigenschaften:**

- Geeignet sowohl für den gesamten Metallbereich, als auch für rostfreie Stähle
- Zum Entfernen von Kratzern und zum Verschleifen von Schweißnähten
- Nur in Verbindung mit der Expansionswalze zu nutzen



Ø x Breite mm	Körnung	Inhalt Stück	€/VE	Bestell-Nr.
90 x 100	60	10	68,50	<b>0129 0465</b>
90 x 100	120	10	68,50	<b>0129 0467</b>

(E010)