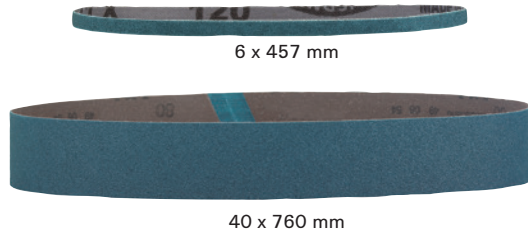


Schleifband Zirkonkorund

Produkteigenschaften:

- Für Rohrbandschleifer
- Speziell zum Bearbeiten von rostfreien Stählen
- Sehr hohe Abtragsleistung bei sehr hoher Standzeit



6 x 457 mm

40 x 760 mm

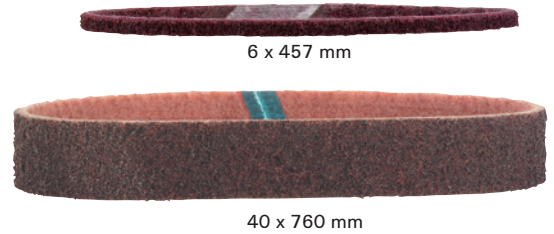
Bandabmessung (B x L) mm	Körnung	Inhalt Stück	€/	Bestell-Nr.
			VE	
6 x 457	P 40	10	15,50	0129 0219
6 x 457	P 60	10	15,20	0129 0220
6 x 457	P 80	10	15,10	0129 0221
6 x 457	P 120	10	15,10	0129 0222
13 x 457	P 40	10	16,30	0129 0223
13 x 457	P 60	10	15,80	0129 0224
13 x 457	P 80	10	15,30	0129 0225
13 x 457	P 120	10	15,30	0129 0226
19 x 457	P 40	10	17,00	0129 0227
19 x 457	P 60	10	16,60	0129 0228
19 x 457	P 80	10	16,30	0129 0229
19 x 457	P 120	10	16,30	0129 0230

(E010)

Schleifband Vlies

Produkteigenschaften:

- Für Schleif-, Reinigungs- und Finisharbeiten.
- Zum Entfernen von Kratzern, Anlauffarben und Oxydschichten



6 x 457 mm

40 x 760 mm

Bandabmessung (B x L) mm	Körnung	Inhalt Stück	€/	Bestell-Nr.
			VE	
6 x 457	grob	5	17,40	0129 0243
6 x 457	mittel	5	17,40	0129 0244
6 x 457	sehr fein	5	17,40	0129 0245
13 x 457	grob	5	17,40	0129 0246
13 x 457	mittel	5	22,60	0129 0247
13 x 457	sehr fein	5	22,60	0129 0248
19 x 457	grob	5	32,10	0129 0249
19 x 457	mittel	5	32,10	0129 0250
19 x 457	sehr fein	5	32,10	0129 0251

(E010)

Schleifbandarm 1 für Bandfeile

Produkteigenschaften:

- Schleifbandarm 1 für Bandfeile, Bandlänge 457 mm



Für Bandbreite
mm
6/13

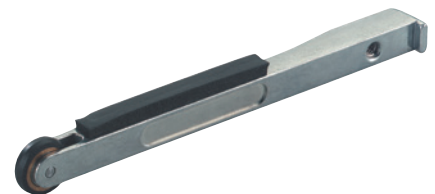
€/	Bestell-Nr.
Stück	
79,50	0129 0202

(E010)

Schleifbandarm 2 für Bandfeile

Produkteigenschaften:

- Schleifbandarm 2 für Bandfeile, Bandlänge 457 mm



Für Bandbreite
mm
6

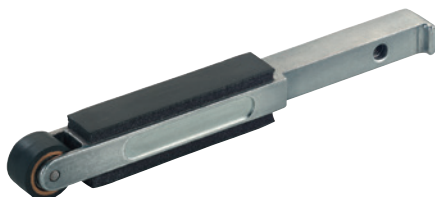
€/	Bestell-Nr.
Stück	
79,50	0129 0203

(E010)

Schleifbandarm 3 für Bandfeile

Produkteigenschaften:

- Schleifbandarm 3 für Bandfeile, Bandlänge 457 mm



Für Bandbreite
mm
13

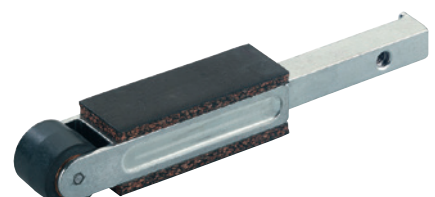
€/	Bestell-Nr.
Stück	
79,50	0129 0204

(E010)

Schleifbandarm 4 für Bandfeile

Produkteigenschaften:

- Schleifbandarm 4 für Bandfeile, Bandlänge 457 mm



Für Bandbreite
mm
19

€/	Bestell-Nr.
Stück	
94,00	0129 0205

(E010)