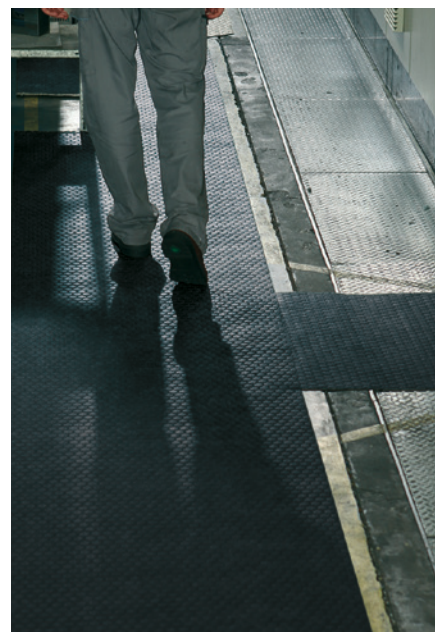
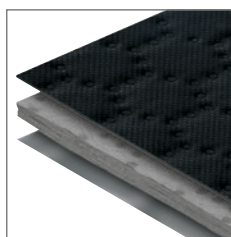



Universal-Sorbents, Matten und Rollen

- Dichte, rutschsichere Matte mit Sperrschicht auf der Unterseite (Qualität SMF)
- Ideal zum Auslegen als Arbeitsmatte, in Verkehrszonen, Wartungsgruben usw.

TIPP

Einfache Ein-Mann-Bedienung! Schnell einsetzbar und einfach in der Anwendung. Flexibel für jeden Einsatzort.



Ausführung	Maße BxL cm	Aufnahme- kapazität l	VE 	€/VE	Bestell-Nr.
Matten	40x 50	39	50 Matten	117,50	3010 8625
Rolle	40x3000	94	2 Rollen	276,50	3010 8626
Rolle	80x3000	94	1 Rolle	276,50	3010 8627

(B403)

Kanal-Abdeckung

- **Zum Abdichten von Kanalisationseinläufen**
Abdichtmatte aus Polyurethan, Unterseite stark klebend, zum Abdichten gegen gewässer-gefährdende Flüssigkeiten oder gegen kontaminiertes Löschwasser. Mechanisch verstärkt, waschbar, wiederverwendbar, öl- und chemikalienbeständig.
- **Lieferumfang**
Inkl. Transport und Lagerbox.

Maße BxTxH mm	Gewicht kg	€	Bestell-Nr.
600x600x8	3,2	228,50	3010 8628
800x800x8	5,6	305,00	3010 8629
900x900x8	7,1	366,50	3010 8630

(B403)



Absperrbarriere

- **Flexible und wiederverwendbare Absperrung**
Zur Absperrung und Ableitung von verschütteten chemischen Produkten vor dem Eindringen in Entlüftungsfiler und Kanaldeckeln.
Aus Polyurethan.
Silikonbeschichtung.
- **Einfache Handhabung**
Auf die zu schützende Fläche auflegen.
Passt sich dem Untergrund an.
Waschbar mit Wasser und Seife.
Aufbewahrung im Schatten und bei normaler Umgebungstemperatur.
Beachtung der gültigen Sicherheitsvorschriften für den Fall eines Kontaktes mit gefährlichen chemischen Produkten.
Farbe: gelb.
Höhe 50 mm: an den Seiten/Oberfläche verstärkt mit einer nicht klebenden PU-Schicht.



Maße LxBxH mm	Gewicht kg	€	Bestell-Nr.
3000x70x50	6	365,00	3010 8903
2000x50x60	4	274,50	3010 8905

(B403)