

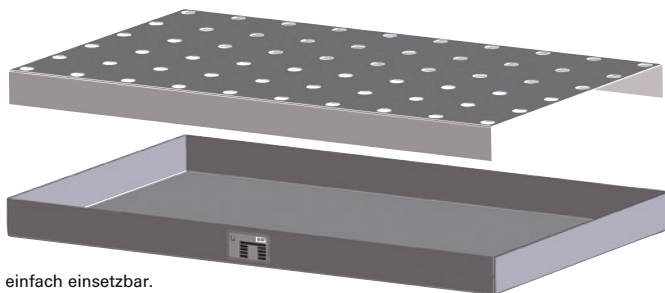


Lieferung erfolgt ohne Dekoration!

StawaR

Übereinstimmungserklärung (UHP)

- entzündbare Flüssigkeiten der GHS-Kategorien 1-3
- gewässergefährdende Flüssigkeiten der GHS-Kategorien 1-4



einfach einsetzbar.



mit Lochblechrost.

1 – 5 Kleingebindewannen

- Robuste Lagereinheit**
Für die Lagerung von Kleingebinden mit Auffangvolumen von 20 bis 60 Litern. Auffangwannen aus 3 mm verzinktem Stahlblech. Wahlweise mit oder ohne Lochblechrost. Auf Anfrage auch in Edelstahlausführung lieferbar.
- Geprüft und sicher**
Zugelassen zur Lagerung entzündbarer Flüssigkeiten der GHS-Kategorie 1–3 und gewässergefährdender Flüssigkeiten der GHS-Kategorie 1–4. Mit Übereinstimmungserklärung (StawaR).



ohne Lochblechrost.

Typ	Maße BxTxH mm	Auffangvolumen l	Gewicht (ohne Rost) kg	Wanne ohne Lochblechrost		Wanne mit Lochblechrost	
				€	Bestell-Nr.	€	Bestell-Nr.
1	940x370x60	20	12	131,50	3010 1509	177,50	3010 1519
2	940x470x60	25	14	141,50	3010 1511	192,00	3010 1521
3	1000x600x70	30	19	150,50	3010 1513	219,50	3010 1523
4	1390x600x60	40	25	172,00	3010 1515	262,50	3010 1525
5	1850x600x60	60	33	244,50	3010 1517	335,50	3010 1527

(B220) (B220)

TOP

Wannen sind kombinierbar und passen genau auf Euro- und Chemiepaletten.



2x Typ 6 (je 1x mit bzw. ohne Lochblechrost) und 1x Typ 7 mit Lochblechrost.

6 – 9 Kleingebindewannen für Paletten

- Robuste Lagereinheit**
Für die sichere und mobile Lagerung von Kleingebinden mit Auffangvolumen von 20 bis 60 Litern auf Euro- und Chemiepaletten. Auffangwannen aus 3 mm verzinktem Stahlblech. Wahlweise mit oder ohne Lochblechrost. Auf Anfrage auch in Edelstahlausführung lieferbar.
- Geprüft und sicher**
Zugelassen zur Lagerung entzündbarer Flüssigkeiten der GHS-Kategorie 1–3 und gewässergefährdender Flüssigkeiten der GHS-Kategorie 1–4. Mit Übereinstimmungserklärung (StawaR).

Typ	Maße BxTxH mm	Tragfähigkeit kg	Auffangvolumen l	Gewicht (ohne Rost) kg	Wanne ohne Lochblechrost		Wanne mit Lochblechrost	
					€	Bestell-Nr.	€	Bestell-Nr.
6	600x400x120	50	20	11	144,50	3010 1529	198,50	3010 1537
7	800x600x120	100	40	19	208,50	3010 1531	294,50	3010 1539
8	1200x800x100	200	60	32	273,00	3010 1533	372,50	3010 1541
9	1200x600x120	200	60	27	242,50	3010 1535	350,00	3010 1543

(B220) (B220)