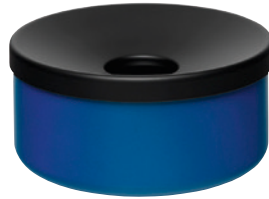
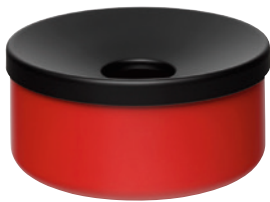




### Tisch-Ascher

- **In verschiedenen Ausführungen**  
Gefertigt aus Stahlblech, pulverbeschichtet in 5 Farben oder komplett in Edelstahlausführung. Ascheraufsatz schwarz beschichtet.
- **Maße:** ca.  $\varnothing$  155xH 80 mm
- **Gewicht** ca. 0,5 kg



Farbe ähnlich RAL/Ausführung

	€	Bestell-Nr.
RAL 9016 verkehrsweiß	46,30	<a href="#">3010 9265</a>
RAL 3000 rot	46,30	<a href="#">3010 9266</a>
RAL 9005 schwarz	46,30	<a href="#">3010 9267</a>
RAL 5010 enzianblau	46,30	<a href="#">3010 9268</a>
silber	46,30	<a href="#">3010 9269</a>
Edelstahl	60,00	<a href="#">3010 9270</a>

(B426)

### Sicherheits-Wandascher

- **Kein Entflammen und kaum Qualm**  
Der trichterförmige Deckel lässt die Zigaretten zwingend in den Behälter gleiten. Die kleine Deckelöffnung verhindert den Sauerstoff-Austausch.
- **Schnelle, problemlose Kipp-Entleerung**  
Aus Stahlblech, pulverbeschichtet in 5 Farben oder komplett in Edelstahlausführung. Ascheraufsatz und Wandhalterung schwarz beschichtet.
- **Typ 1:** Maße: ca.  $\varnothing$  90xH 100 mm, Gewicht ca. 0,5 kg
- **Typ 2:** Maße: ca.  $\varnothing$  155xH 160 mm, Gewicht ca. 1,1 kg



Farbe ähnlich RAL/Ausführung	Typ 1		Typ 2	
	€	Bestell-Nr.	€	Bestell-Nr.
RAL 3000 rot	39,80	<a href="#">3010 9254</a>	46,30	<a href="#">3010 9260</a>
RAL 5010 enzianblau	39,80	<a href="#">3010 9256</a>	46,30	<a href="#">3010 9262</a>
Edelstahl	51,00	<a href="#">3010 9258</a>	77,30	<a href="#">3010 9264</a>

(B426)

(B426)