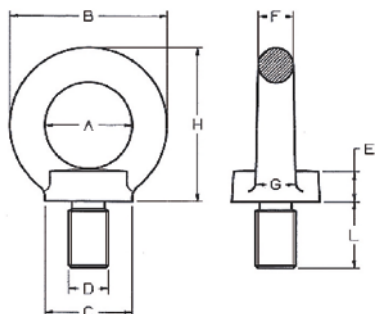


Ringschrauben



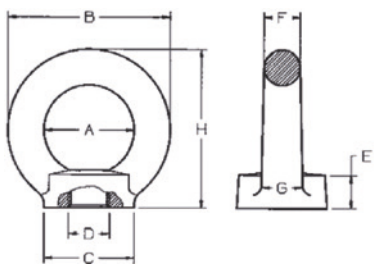
- **Massive Ausführung**
Hochfestes Metall, rot lackiert.
- **Geprüfte Sicherheit**
Sicherheitsfaktor 4, Güteklasse 8.

Temperatureinsatzbereich	
Umgebungstemperatur	Reduzierung der Tragfähigkeit
unter -20 °C	nicht zulässig
von -20 °C bis 100 °C	keine
von 100 °C bis 200 °C	-15 %
von 200 °C bis 300 °C	-20 %
von 300 °C bis 400 °C	-25 %
über 400 °C	nicht zulässig

Tragfähigkeit kg	DxL mm	Maß A mm	Maß B mm	Maß C mm	Maß E mm	Maß F mm	Maß H mm	Gewicht kg	€	Bestell-Nr.
400	M6 x13	25	45	25	10	10	45	0,09	12,80	3060 2074
800	M8 x13	25	45	25	10	10	45	0,09	14,55	3060 2075
1000	M10x17	25	45	25	10	10	45	0,11	17,10	3060 2076
1600	M12x21	35	63	35	14	14	62	0,27	19,60	3060 2077
3000	M14x21	35	63	35	14	14	62	0,29	20,40	3060 2078
4000	M16x27	35	63	35	14	14	62	0,31	20,40	3060 2079
5000	M18x27	50	90	50	20	20	90	0,84	43,60	3060 2080
6000	M20x30	50	90	50	20	20	90	0,86	43,60	3060 2081
8000	M24x36	50	90	50	20	20	90	0,90	47,20	3060 2082
10000	M27x45	60	108	65	24	24	109	1,66	79,10	3060 2083
12000	M30x45	60	108	65	24	24	109	1,70	85,20	3060 2084
16000	M36x54	70	126	75	26	28	128	2,15	126,00	3060 2085
24000	M42x63	80	144	85	30	32	147	4,15	165,50	3060 2086
32000	M48x68	90	166	100	35	38	168	6,20	248,50	3060 2087
36000	M56x78	100	184	110	38	42	187	8,80	473,00	3060 2088
45000	M64x90	110	206	120	42	48	208	12,40	630,50	3060 2089

(B456)

Ringmutter



- **Massive Ausführung**
Hochfestes Metall, rot lackiert.
- **Geprüfte Sicherheit**
Sicherheitsfaktor 4, Güteklasse 8.

Tragfähigkeit kg	DxL mm	Maß A mm	Maß B mm	Maß C mm	Maß E mm	Maß H mm	€	Bestell-Nr.
400	M6	25	45	25	10	45	11,45	3060 2178
800	M8	25	45	25	10	45	13,10	3060 2179
1000	M10	25	45	25	10	45	15,50	3060 2180
1600	M12	35	63	35	14	62	17,30	3060 2181
3000	M14	35	63	35	14	62	17,55	3060 2182
4000	M16	35	63	35	14	62	18,00	3060 2183
5000	M18	50	90	50	20	90	32,50	3060 2184
6000	M20	50	90	50	20	90	34,90	3060 2185
8000	M24	50	90	50	20	90	40,20	3060 2186
10000	M27	60	108	65	24	109	69,00	3060 2187
12000	M30	60	108	65	24	109	71,90	3060 2188

(B456)