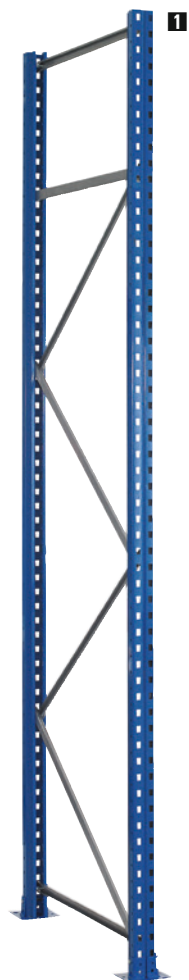


Palettenregal

2.1 Lager



**1 Rahmen, inklusive Zubehör**

- Holme im 50-mm-Raster höhenverstellbar
- **Lieferumfang:**  
2 Stützen, Fachwerk, 2 Fußplatten, 4 Bodenanker, 2 Nivellierplatten 2 mm.

Rahmenhöhe mm	Stützenbreite mm	Typ	Rahmentiefe 800 mm		Rahmentiefe 1100 mm	
			€	Bestell-Nr.	€	Bestell-Nr.
2000	76	S610-M18-U	154,00	3049 4570	161,50	3049 4580
2500	76	S610-M18-U	179,50	3049 4571	189,00	3049 4581
3000	76	S610-M18-U	200,50	3049 4572	209,50	3049 4582
3500	76	S610-M18-U	228,00	3049 4573	238,50	3049 4583
4000	100	S625-A18	298,00	3049 4574	313,00	3049 4584
4500	100	S625-A18	326,00	3049 4575	341,00	3049 4585
5000	100	S625-A18	356,00	3049 4528	372,50	3049 4532
5500	100	S645-B25	529,00	3049 4576	545,00	3049 4586
6000	100	S645-B25	573,50	3049 4577	590,50	3049 4587

Auf Anfrage: Rahmenhöhen bis 12 m lieferbar.

(B249)

(B249)



2 Holm LNS



Holm EGN

**2 Holme Kastenprofil**

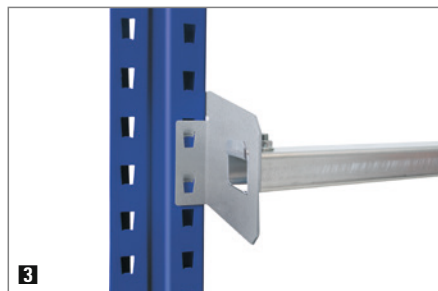
- Kaltverformte Kastenprofile mit angeschweißten Agraffen
- Inklusive 2 Sicherungsstiften

**Hinweis: Alle Holme werden nur paarweise geliefert.**

Länge mm	Tragkraft je Paar in kg	Holmhöhe mm	Profiltyp	VE Stück	€/St.	Bestell-Nr.
1350	2090	80	LNS-DUO 80x50x1,5	2	35,90	3049 4512
1825	2082	100	LNS-DUO 100x50x1,5	2	49,80	3049 4513
2225	3077	120	LNS-DUO 120x50x1,5	2	67,00	3049 4514
2700	1545	100	LNS-DUO 100x50x1,5	2	69,00	3049 4515
2700	2463	110	LNS-DUO 110x50x1,5	2	75,50	3049 4516
2700	3072	120	EGN-DUO 120x50x1,5	2	94,40	3049 4517
3600	3322	150	EGN-DUO 150x50x1,5	2	136,50	3049 4518
3600	4000*	165	EGN-DUO 165x50x1,8	2	163,50	3049 4519

\*Nur in Verbindung mit Rahmen S645-B25.

(B249)



**3 Durchschubsicherung mit Schrauben**

- Verhindert das unbeabsichtigte Durchschieben von Ladeeinheiten
- Palettenüberstand 75 mm für Doppel- und Einfachregale

Holmlänge mm	€/St.	Bestell-Nr.
1825	35,60	3049 4157
2700	41,70	3049 4158
3600	48,00	3049 4159

(B249)



**4 Stahlpaneele, glatt, verzinkt, 300 mm breit**

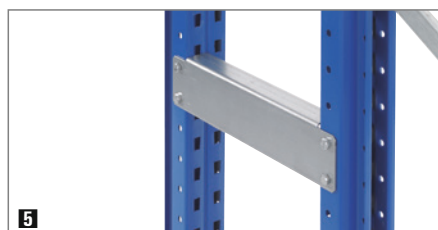
Regaltiefe mm	Paneelstärke mm	Belastbarkeit pro Paneel kg	€/St.	Bestell-Nr.
1100	1,25	250	33,70	3049 3416
800	1,25	300	27,40	3049 3417
1100	1,5	320	38,80	3049 3418

Für Fachbreite 1825 mm sind 6 Stück erforderlich (5x300 mm + 1x 325 mm).

Für Fachbreite 2700 mm sind 9 Stück erforderlich (9x300 mm).

Für Fachbreite 3600 mm sind 12 Stück erforderlich (12x300 mm).

(B249)



**5 Distanzstück für Doppelregale**

- Verzinkt

Länge mm	€/St.	Bestell-Nr.
200	5,60	3049 3427
300	6,80	3049 3428
400	8,10	3049 3429
500	9,30	3049 3430

(B249)