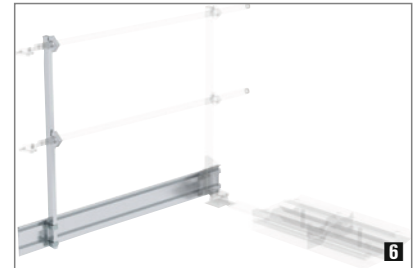


Zubehör:
6 Fußleiste für Ausstiegsgeländer, seitlich

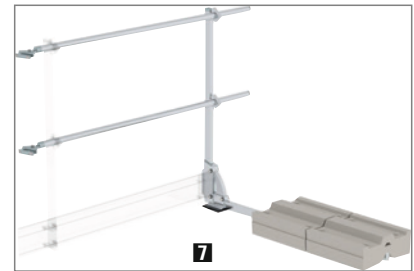
- **An Ausstiegsstellen von Steigleitern sind Absturzsicherungen erforderlich**
Siehe DIN EN ISO 14122-4 und DIN 18799-3.
- **Lieferumfang**
Inklusive Geländersteher, Fußleiste, Montagematerial.



Länge mm	Gewicht kg	€	Bestell-Nr.
1500	4,76	321,00 (B230)	3065 5714

7 Ausstiegsgeländer, seitlich, mit Ballast

- **An Ausstiegsstellen von Steigleitern sind Absturzsicherungen erforderlich**
Siehe DIN EN ISO 14122-4 und DIN 18799-3.
- **Befestigung mittels Ballastgewicht**
4x 12,5 kg.
- **Lieferumfang**
Inklusive Geländer, 2 Klemmverbindern für Aufstiegsholm, 4x Ballastgewicht, Montagematerial.



Maße mm	Gewicht kg	€	Bestell-Nr.
1500x1100	63,9	914,00 (B230)	3065 5713

8 Zwischenplattform, klappbar

- **Als Ruhepodest bei einzügigen Steigleitern einsetzbar**
Die Befestigung erfolgt mittels zusätzlichem Bügel am Rückenschutz.
- **Nicht für Notleiteranlagen nach DIN 14094-1 geeignet**
- **Lieferumfang**
Inklusive 1 Bügel und Zugseil zur Bedienung von oben.

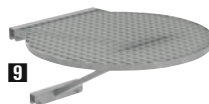


Material	Maße mm	€	Bestell-Nr.
Alu eloxiert	600x300	571,00	3065 5022
Alu blank	600x300	475,00	3065 5023
Stahl verzinkt	600x300	459,00 (B230)	3065 5024

9 Umsteigeplattform zwischen Leiterzügen

- **Plattform für den Überstieg zwischen zwei Leiterzügen**

Material	∅ mm	€	Bestell-Nr.
Stahl verzinkt	700	519,00 (B230)	3065 5025


10 Wandhalter, U-Bügel, verstellbar (o. Abb.)

- **Material: Stahl, verzinkt**
Verstellbereich 275 bis 375 mm.

€	Bestell-Nr.
156,00 (B230)	3065 5683