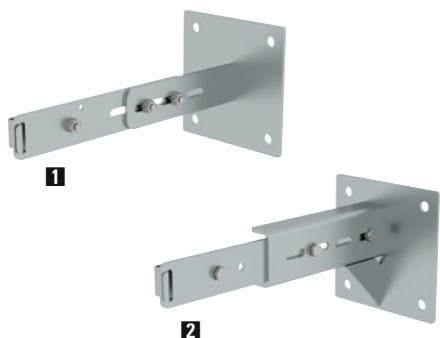


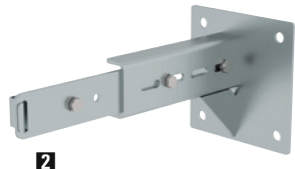
Zubehör:



**1 Verstellbarer Wandhalter mit Klemmbügel**

• Material: Stahl verzinkt

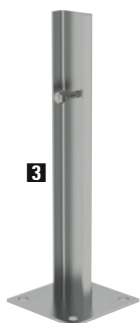
Wandabstand mm	€	Bestell-Nr.
275–375	73,00 <small>(B230)</small>	3065 4973



**2 Verstellbarer Wandhalter mit Klemmbügel**

• Material: Stahl verzinkt

Wandabstand mm	€	Bestell-Nr.
375–500	102,00 <small>(B230)</small>	3065 4974



**3 Fußplatte zur Bodenbefestigung der Steigleiter**

• Material: Stahl verzinkt

Maße BxT mm	Länge mm	Bohrung Ø mm	€	Bestell-Nr.
120x120	370	13	42,00 <small>(B230)</small>	3065 4967



**4 Ausstiegsholm, einseitig abgewinkelt**

Material	Gesamtlänge mm	Nutzlänge mm	Holm- abmessungen mm	€	Bestell-Nr.
Alu eloxiert	1600	1200	60x25	137,00	3065 4975
Alu blank	1600	1200	60x25	125,00	3065 4976
Stahl verzinkt	1600	1200	60x25	95,00 <small>(B230)</small>	3065 4977



**5 Ausstiegsholm, gerade**

Material	Gesamtlänge mm	Nutzlänge mm	Holm- abmessungen mm	€	Bestell-Nr.
Alu eloxiert	1600	1200	60x25	67,00	3065 4978
Alu blank	1600	1200	60x25	56,00	3065 4979
Stahl verzinkt	1600	1200	60x25	54,00 <small>(B230)</small>	3065 4980



**6 Ausstiegsholm mit Geländeransatz**

• Einseitig, mit Geländeransatz

Maße Holm: 60x25 mm.  
Gesamtlänge: 1600 mm.  
Nutzlänge: 1200 mm.

Material	€	Bestell-Nr.
Alu eloxiert	236,00	3065 5680
Alu blank	177,00	3065 5681
Stahl verzinkt	173,00 <small>(B230)</small>	3065 5682

**7 Attika-Überstieg**

• Ausführung:

Gitterrost: Stahl verzinkt.  
Abstiegleiter: 1220 mm lang, Ablängung bauseitig.  
Durchgangsbreite: 536 mm, Sonderbreiten auf Anfrage.

Hinweis: Empfehlung für Abschluss an Abstieg, verstellbarer Wandhalter oder Fußplatte.

Material	€	Bestell-Nr.
Alu eloxiert	1603,00	3065 4984
Alu blank	1426,00	3065 4985
Stahl verzinkt	1175,00 <small>(B230)</small>	3065 4986