

Zubehör Steigleitern:

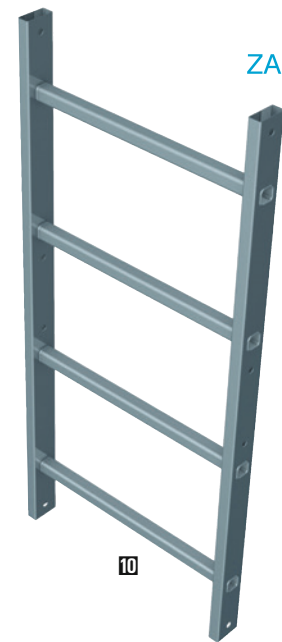


10 Leiterteil

• Technische Details

Leiterbreite: 520 mm.
Sprossenabstand: 280 mm.
Maße Holm: 60x25 mm.
Maße 4-kant-Sprossen: 30x30 mm.
Inklusive 2 Leiterverbinder aus Kunststoff.

Leiterlänge m	Sprossenanzahl	Aluminium, eloxiert		Aluminium, natur		Stahl, verzinkt	
		€	Bestell-Nr.	€	Bestell-Nr.	€	Bestell-Nr.
1,12	4	153,00	3065 5661	114,00	3065 5665	113,00	3065 5669
1,96	7	264,00	3065 5662	202,00	3065 5666	197,00	3065 5670
2,80	10	379,50	3065 5663	285,50	3065 5667	279,50	3065 5671
3,64	13	493,50	3065 5664	375,50	3065 5668	367,00	3065 5672
		(B235)		(B235)		(B235)	



10

11 Leiterverbinder

• Aus Kunststoff

Innen liegend.
Passend für Steigleitern aus Aluminium und Stahl, verzinkt,
mit Holmmaßen 60x25 mm.
1 Satz = 2 Stück.



Gewicht	kg	0,3	
	€	51,00	(B235)
	Bestell-Nr.	3065 5673	



11

TIPP

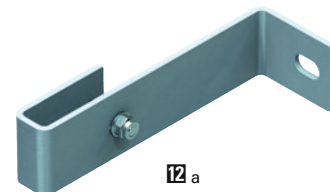
Der Abstand der Wandhalter untereinander beträgt maximal 2,00 m. Jedes Leiterteil muss mit mindestens 4 Wandhaltern montiert werden. Eine gesonderte Statik ist notwendig.

12 a Wandhalter, starr

• Aus Stahl, verzinkt

Für Wandabstand 200 mm.
Achismaß Mitte Bohrloch 625 mm.

€	29,60	(B235)
Bestell-Nr.	3065 5674	



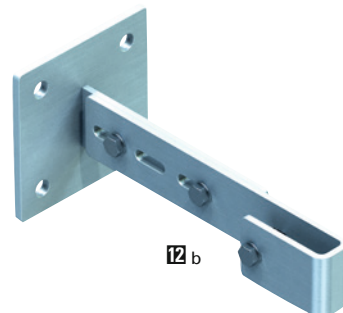
12 a

12 b Wandhalter, verstellbar

• Aus Stahl, verzinkt

Achismaß Mitte Bohrloch 630 mm (bei Wandabstand bis 275 mm),
420 mm (bei Wandabstand bis 375 mm).

Wandabstand	mm	200–275	275–375	
€		61,70	70,90	(B235)
Bestell-Nr.		3065 5675	3065 5676	



12 b

13 Fußplatte (o. Abb.)

• Aus Stahl, verzinkt

Zur Befestigung der Steigleiter am Boden.
Grundplatte: 120x120 mm.
Höhe: 200 mm.

€	43,40	(B235)
Bestell-Nr.	3065 5677	