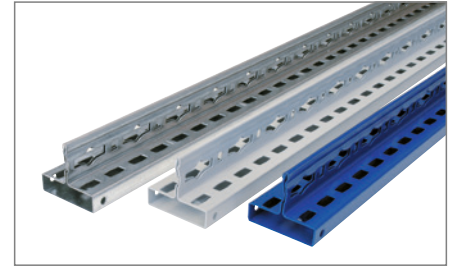




### T-Profil MULTIplus, voll steckbar

- Zum Aufbau von MULTIplus T-Profil-Rahmen

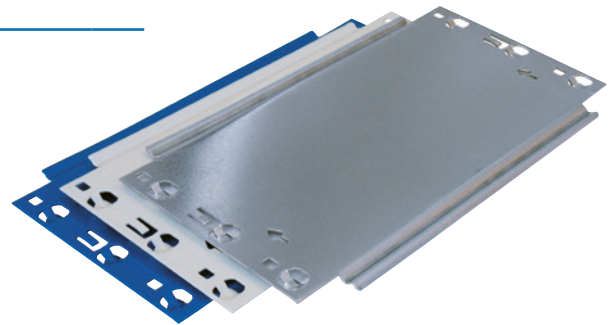
| Länge<br>mm | verzinkt |                  | RAL 7035 |                  | RAL 5010 |                  |
|-------------|----------|------------------|----------|------------------|----------|------------------|
|             | €        | Bestell-Nr.      | €        | Bestell-Nr.      | €        | Bestell-Nr.      |
| 2000        | 19,05    | <b>3049 2980</b> | 23,70    | <b>3049 2985</b> | 23,70    | <b>3049 3887</b> |
| 2500        | 24,10    | <b>3049 2982</b> | 30,00    | <b>3049 2987</b> | 30,00    | <b>3049 3888</b> |
| 3000        | 31,20    | <b>3049 2983</b> | 38,10    | <b>3049 2988</b> | 38,10    | <b>3049 3889</b> |
|             | (B249)   |                  | (B249)   |                  | (B249)   |                  |



### Tiefenriegel, für MULTIplus, voll steckbar

- Zum Aufbau von MULTIplus T-Profil-Rahmen

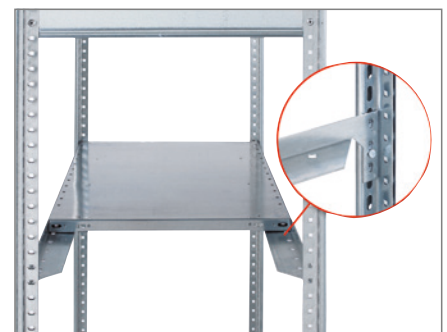
| Tiefe<br>mm | verzinkt |                  | RAL 7035 |                  | RAL 5010 |                  |
|-------------|----------|------------------|----------|------------------|----------|------------------|
|             | €        | Bestell-Nr.      | €        | Bestell-Nr.      | €        | Bestell-Nr.      |
| 300         | 4,76     | <b>3049 3890</b> | 6,65     | <b>3049 3892</b> | 6,65     | <b>3049 3894</b> |
| 400         | 5,55     | <b>3049 2990</b> | 7,15     | <b>3049 2993</b> | 7,15     | <b>3049 3895</b> |
| 500         | 6,25     | <b>3049 2991</b> | 8,05     | <b>3049 2994</b> | 8,05     | <b>3049 3896</b> |
| 600         | 6,95     | <b>3049 2992</b> | 8,85     | <b>3049 2995</b> | 8,85     | <b>3049 3897</b> |
| 800         | 8,75     | <b>3049 3891</b> | 10,60    | <b>3049 3893</b> | 10,60    | <b>3049 3898</b> |
|             | (B249)   |                  | (B249)   |                  | (B249)   |                  |



### Längenriegel für MULTIplus Fachboden 150, 250, 330 kg

- Zur Aussteifung bei beidseitiger Nutzung von Steckregalen

| für Typ           | Länge<br>mm | Kantenhöhe<br>mm | verzinkt |                  | RAL 7035 lichtgrau |                  |
|-------------------|-------------|------------------|----------|------------------|--------------------|------------------|
|                   |             |                  | €        | Bestell-Nr.      | €                  | Bestell-Nr.      |
| MULTIplus 150     | 750         | 25               | 6,95     | <b>3030 4946</b> | 8,05               | <b>3030 4950</b> |
| MULTIplus 150     | 1000        | 25               | 8,05     | <b>3030 4947</b> | 9,40               | <b>3030 4951</b> |
| MULTIplus 150     | 1300        | 25               | 10,50    | <b>3030 4948</b> | 11,00              | <b>3030 4952</b> |
| MULTIplus 250/330 | 750         | 40               | 6,95     | <b>3030 4945</b> | 8,05               | <b>3030 4949</b> |
| MULTIplus 250/330 | 1000        | 40               | 8,05     | <b>3030 5060</b> | 9,40               | <b>3030 5061</b> |
| MULTIplus 250/330 | 1300        | 40               | 10,50    | <b>3030 4953</b> | 11,00              | <b>3030 4944</b> |
|                   |             |                  | (B249)   |                  | (B249)             |                  |



### Abdeckkappe, Kunststoff

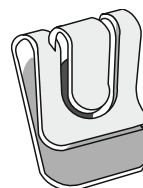
- Als optischer Abschluss für T-Profile



| €      | Bestell-Nr.      |
|--------|------------------|
| 0,45   | <b>3049 3035</b> |
| (B249) |                  |

### Profilklemme für Doppelregale

- Einfache Klemmverbindung von T-Profilen bei Doppelregalen



| €      | Bestell-Nr.      |
|--------|------------------|
| 1,86   | <b>3049 1260</b> |
| (B249) |                  |

### Buchstütze, RAL 7035



| Maße TxH<br>mm | €      | Bestell-Nr.      |
|----------------|--------|------------------|
| 300x200        | 8,40   | <b>3049 2522</b> |
| 400x200        | 9,85   | <b>3049 2524</b> |
| 500x200        | 11,40  | <b>3049 2526</b> |
| 600x200        | 12,85  | <b>3049 2528</b> |
|                | (B249) |                  |