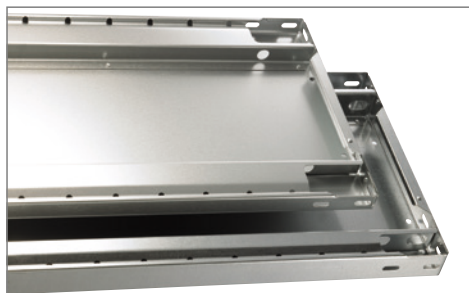




**Fachboden MULTiplus, 150/250 kg**



2.1 Lager

Typ	Ausführung	Tiefe mm	Abkantung mm	Breite 750 mm		Breite 1000 mm		Breite 1300 mm	
				€	Bestell-Nr.	€	Bestell-Nr.	€	Bestell-Nr.
MULTiplus 150 kg	verzinkt	300	25	14,35	3049 3839	16,40	3049 3844	25,20	3049 3846
MULTiplus 150 kg	verzinkt	400	25	16,05	3049 3840	19,55	3049 2779	28,70	3049 3847
MULTiplus 150 kg	verzinkt	500	25	17,80	3049 3841	22,40	3049 2780	32,10	3049 3848
MULTiplus 150 kg	verzinkt	600	25	19,50	3049 3842	25,40	3049 2781	35,50	3049 3849
MULTiplus 150 kg	verzinkt	800	25	27,30	3049 3843	31,60	3049 3845	52,70	3049 3850
MULTiplus 150 kg	RAL 7035 lichtgrau	300	25	16,25	3049 3851	17,35	3049 3856	28,50	3049 3858
MULTiplus 150 kg	RAL 7035 lichtgrau	400	25	17,90	3049 3852	20,90	3049 2785	31,70	3049 3859
MULTiplus 150 kg	RAL 7035 lichtgrau	500	25	21,00	3049 3853	25,40	3049 2786	38,70	3049 3860
MULTiplus 150 kg	RAL 7035 lichtgrau	600	25	22,70	3049 3854	28,80	3049 2787	41,90	3049 3861
MULTiplus 150 kg	RAL 7035 lichtgrau	800	25	30,60	3049 3855	35,20	3049 3857	65,60	3049 3862
MULTiplus 250 kg	verzinkt	300	40	16,20	3049 3863	19,85	3049 3868	27,70	3049 3870
MULTiplus 250 kg	verzinkt	400	40	18,60	3049 3864	23,50	3049 2801	32,10	3049 3871
MULTiplus 250 kg	verzinkt	500	40	21,00	3049 3865	28,20	3049 2802	36,50	3049 3872
MULTiplus 250 kg	verzinkt	600	40	23,30	3049 3866	31,70	3049 2803	40,90	3049 3873
MULTiplus 250 kg	verzinkt	800	40	31,60	3049 3867	38,50	3049 3869	57,80	3049 3874
MULTiplus 250 kg	RAL 7035 lichtgrau	300	40	18,20	3049 3875	22,60	3049 3880	32,50	3049 3882
MULTiplus 250 kg	RAL 7035 lichtgrau	400	40	20,70	3049 3876	25,00	3049 2807	37,10	3049 3883
MULTiplus 250 kg	RAL 7035 lichtgrau	500	40	23,30	3049 3877	30,50	3049 2808	44,80	3049 3884
MULTiplus 250 kg	RAL 7035 lichtgrau	600	40	25,90	3049 3878	35,20	3049 2809	49,40	3049 3885
MULTiplus 250 kg	RAL 7035 lichtgrau	800	40	35,10	3049 3879	40,20	3049 3881	70,10	3049 3886

(B249)

(B249)

(B249)

**Fachbodenträger, verzinkt**

- Zum Einhängen der Fachböden



für MULTiplus 85 + 150.

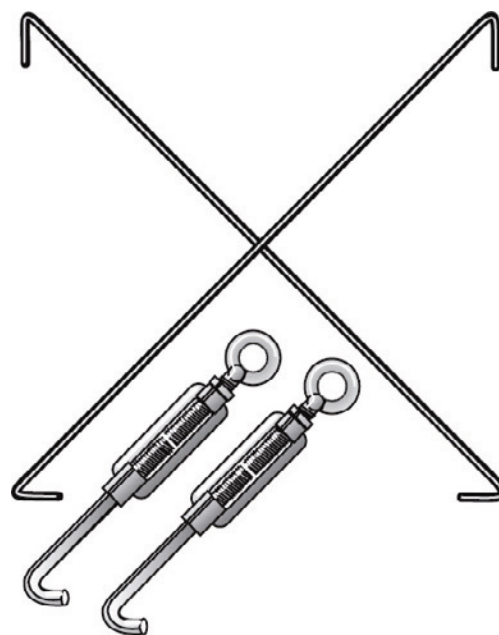
für MULTiplus 250 + 330.

Ausführung	€	Bestell-Nr.
für MULTiplus 85 + 150	0,30	3049 1725
für MULTiplus 250 + 330	0,55	3049 1726

(B249)

**Kreuz-/Diagonalstrebe, inkl. Spannschlössern**

- Zur Aussteifung bei einseitiger Nutzung von Stecksystemen



**Einfach-Klemmfuß**

- Zur sicheren Aufstellung von Steckregalen

€	Bestell-Nr.
0,57	3049 1242

(B249)



**4 Doppel-Klemmfuß, verzinkt**

- Zum sicheren Aufstellen von Steckregalen

€	Bestell-Nr.
1,11	3049 3899

(B249)



Regalbreite mm	Kreuzstrebe		Diagonalstrebe	
	€	Bestell-Nr.	€	Bestell-Nr.
1000	11,05	3049 1248	5,55	3049 1250
1300	14,35	3049 3037	7,20	3049 3038

(B249)

(B249)