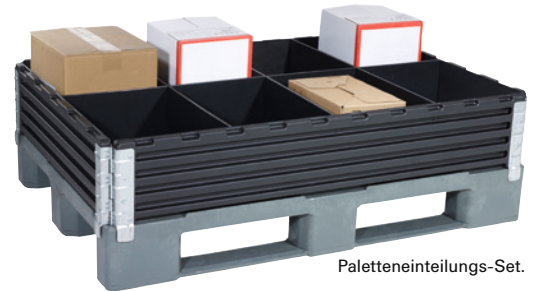


Aufsatzrahmen

- **Passende Erweiterung für Europaletten**
- **Rahmen aus ABS-Kunststoff**
Rahmenstärke: 20 mm.
- **Farbe:** schwarz
- **Zubehör**
Zubehör (z. B. Deckel) und weitere Größen auf Anfrage.
- **Verpackungseinheit: 2 Stück**
Zerlegte Lieferung.

Ausführung	Maße BxTxH mm	Gewicht kg	€/St.	Bestell-Nr.
4 Scharniere	400x 600x200	3,0	91,00	3025 4180
4 Scharniere	600x 800x200	3,7	86,00	3025 4181
4 Scharniere	800x1200x200	5,5	100,50	3025 4150
4 Scharniere	1000x1200x200	6,2	111,00	3025 4182
6 Scharniere	600x 800x200	4,2	99,80	3025 4183
6 Scharniere	800x1200x200	6,0	113,50	3025 4152
6 Scharniere	1000x1200x200	6,7	124,50	3025 4186

(B210)



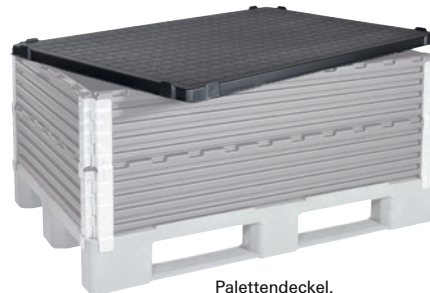
Paletteneinteilungs-Set.

Zubehör für Aufsatzrahmen:

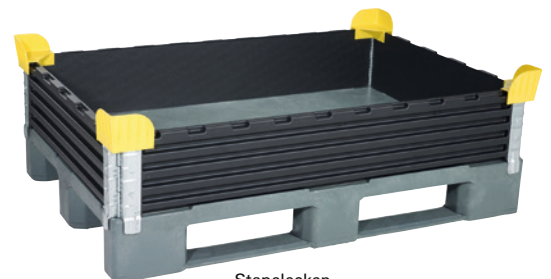
- **Paletteneinteilungs-Set**
Material: PE-Kunststoff.
Farbe: schwarz.
Lieferumfang: 1 Längsteiler 1145x200 mm,
3 Querteiler 745x200 mm.
- **Palettendeckel**
Mit Ausfräsungen zum Bändern.
Material: ABS-Kunststoff.
Farbe: schwarz.
- **Stapelecken**
Passend für alle Aufsatzrahmen.
Farbe: gelb.

Nr.	Ausführung	für Palettenmaße BxT mm	VE/ St. 	€/St.	Bestell-Nr.
1	Set	800x1200	2	55,70	3025 4154
2	Palettendeckel	600x 800	1	50,20	3025 4184
2	Palettendeckel	800x1200	1	64,40	3025 4155
2	Palettendeckel	1000x1200	1	101,00	3025 4185
3	Stapelecken	-	4	6,35	3025 4156

(B210)



Palettendeckel.



Stapelecken.

Faltboxen

- **Platzsparend bei Nichtgebrauch**
Im Leerzustand auf 250 mm Höhe faltbar.
Bis zu 75 % Raumgewinn beim Rücktransport.
- **Leichtes Handling**
Einfacher Auf- und Abbau durch Einstecken des Rings
in die Paletten und Aufsetzen des Deckels.
Wahlweise mit Ladeklappe zur einfachen Warenentnahme.
- **Lieferumfang**
1 Kunststoffpalette mit 9 Füßen oder 3 Kufen, Farbe: anthrazit.
1 Bodeneinlage aus HKP-Material, Farbe: schwarz.
1 Stück Kunststoffring, Höhe: 760 mm, Stärke: 6,5 mm,
Farbe: grau.
1 Kunststoffdeckel, anthrazit.
- **Abmessungen Faltbox**
Außen: 800x1200x ca. 915/940 mm (mit Füßen/Kufen).
Innen: 750x1150x ca. 700 mm.

Ringausführung	Palettenausführung	€/St.	Bestell-Nr.
ohne Ladeklappe	mit 9 Füßen	315,50	3025 4160
mit Ladeklappe	mit 9 Füßen	329,00	3025 4162
ohne Ladeklappe	mit 3 Kufen	338,50	3025 4164
mit Ladeklappe	mit 3 Kufen	352,00	3025 4166

(B210)

