

1 Betrieb



**Schrankgehäuse mit Schließsystem 54x36 E**

- **Ausführung**  
 Maße: BxT 1023x725 mm (54x36 E).  
 Schubladennutzfläche BxT: 918x 612 mm.  
 Schließsystem: KEY LOCK, Standard-  
 schließung mit Wechselzylinder inkl.  
 2 Schlüsseln und Schlüsselnummer.  
 Einzelschubladensperre: serienmäßig.



KEY LOCK  
Standard-  
schließung

**FARBVIELFALT**



Höhe mm	lichte Höhe (B) mm	€	RAL 7035	RAL 5010	RAL 5012	NCS S 6502-B
			Bestell-Nr.	Bestell-Nr.	Bestell-Nr.	Bestell-Nr.
700	600	607,00	3093 2801	3030 7388	3093 2805	3093 2809
850	750	644,00	3093 2802	3030 7389	3093 2806	3093 2810
1000	900	664,00	3093 2803	3030 7390	3093 2807	3093 2811
1450	1350	774,00	3093 2804	3030 7391	3093 2808	3093 2812

(B154)

**Schrankgehäuse (54x36E)-Zubehör**

- **Ausführung**  
**2-Weg-Hubwagen-Staplersockel:** aus Stahlblech, zum Verschrauben mit dem Gehäuseboden.  
**Sockelblende:** einzeln als vorder- bzw. rückseitiger Abschluss aufsteckbar.



Staplersockel



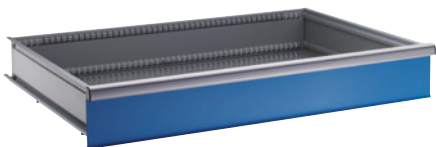
Sockelblende

Ausführung	Maße mm	€	Bestell-Nr.
Staplersockel, schwarz	B 1023xT 659xH 100	136,00	3093 2792
Sockelblende, schwarz	B 1023xH 100	41,00	3093 2793

(B154)

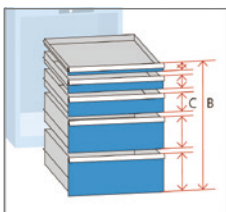
**Schubladen Tragkraft 75 kg**

- **Ausführung**  
 Schubladennutzfläche: BxT 918x612mm.  
 Vollauszug: serienmäßig.  
 Differenzialauszug: traversenlos geführt.  
 Schubladentragkraft: 75 kg.



Fronthöhe (C) mm	Nutzhöhe mm	Mantelhöhe mm	€	RAL 7035	RAL 5010	RAL 5012
				Bestell-Nr.	Bestell-Nr.	Bestell-Nr.
50	32,5	28,5	174,50	3093 2813	3030 7392	3093 2819
75	57,5	49,0	210,00	3093 2814	3030 7393	3093 2820
100	82,5	76,0	222,50	3093 2815	3030 7394	3093 2821
125	107,5	76,0	224,00	3093 2816	3030 7395	3093 2822
150	132,5	126,0	225,50	3093 2817	3030 7396	3093 2823
200	182,5	176,0	238,00	3093 2818	3030 7397	3093 2824

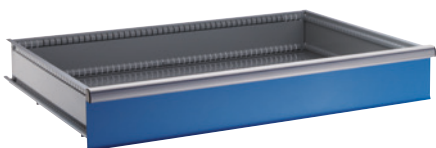
(B154)



Info: Die Summe der Fronthöhe (C) muss der lichten Höhe (B) entsprechen.

**Schubladen Tragkraft 200 kg**

- **Ausführung**  
 Schubladennutzfläche: BxT 918x612 mm.  
 Vollauszug: serienmäßig.  
 Differenzialauszug: traversenlos geführt.  
 Schubladentragkraft: 200 kg.



Fronthöhe (C) mm	Nutzhöhe mm	Mantelhöhe mm	€	RAL 7035	RAL 5010	RAL 5012
				Bestell-Nr.	Bestell-Nr.	Bestell-Nr.
75	57,5	49,0	256,50	3093 2825	3030 7409	3093 2832
100	82,5	76,0	267,00	3093 2826	3030 7410	3093 2833
125	107,5	76,0	270,50	3093 2827	3030 7411	3093 2834
150	132,5	126,0	271,50	3093 2828	3030 7412	3093 2835
200	182,5	176,0	281,00	3093 2829	3030 7413	3093 2836
250	232,5	226,0	298,00	3093 2830	3030 7414	3093 2837
300	282,5	276,0	343,00	3093 2831	3030 7415	3093 2838

(B154)