

**Streugutwagen Typ SW**

- **Stabile Konstruktion mit PE-Behälter**  
Stützfuß klappbar.  
Luftbereifte Gummiräder mit Winterprofil.  
Edelstahlachse.
- **Einsatzgebiet: privat, gewerblich**  
Streubreite 1–4 m. Für mittlere Streuflächen und unterschiedliche Streumaterialien.
- **Ausführungen**  
**Typ 1 + 2:**  
Mit Composite-Rahmen.  
3-fach längenverstellbare Edelstahl-Schubstange.  
Mit verstellbarem Streubreitenbegrenzer und Siebeinsatz.  
**Typ 3:**  
Edelstahlrohrgestell.  
3-fach längenverstellbare und höhenverstellbare  
Edelstahl-Schubstange.  
Antiverdichtungseinsatz.  
Streuengenregler.  
Schmierbares Achslager und Radabschaltung.
- **Einfache Montage**  
Lieferung erfolgt in vormontierten Baugruppen



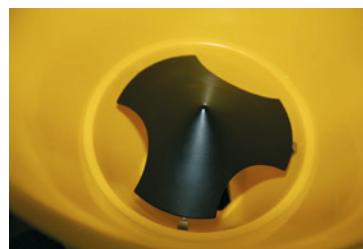
3 mit Radabschaltung



3 Anti-Verdichtungseinsatz



1 + 2 Einfüllsieb



3 Anti-Verdichtungseinsatz



1 + 2 Streumenge einstellbar, mit festem Anschlag.

Abb.	Typ	Inhalt l	Streubreite m	Streustufen	Gewicht ca. kg	€	Bestell-Nr.
1	SW 20-C	20	1-4	6	10	486,00	3010 7094
2	SW 35-C	35	1-4	6	11	582,00	3010 7095
3	SW 50-E	50	1-4	6	14	1047,00	3010 7096

(B405)

**Abdeckhaube für Streugutwagen SW**

NEU



für Typ	€	Bestell-Nr.
1	61,60	3010 7097
2	73,10	3010 7098
3	77,00	3010 7099

(B405)

