



Lieferung erfolgt ohne Dekoration!

bedrunka+hirth

### CNC-Schrank RotaRex®

- **Platzsparende Lagerung von CNC-Einsätzen**  
Auf 1 m<sup>2</sup> Lagerfläche passen bis zu 300 Werkzeuge (z. B. SK 40), oder max. 400 Werkzeuge SK30-Einsätze.  
**Keine Störung durch Auszüge.**
- **Stabile Stahlblechkonstruktion**  
Traglast: 1,5 t.  
Säule: Stahlpräzisionsrohr, zur Aufnahme von bis zu 5 CNC-Rahmen.  
CNC-Träger im 25-mm-Raster verstellbar.  
Standardmäßig Pulverbeschichtung: RAL 5012 lichtblau.  
Mit Staplersockel für den Transport.

#### Wahlweise in 3 Ausführungen:

- Rollladen: elektrisch bedienbar. Öffnung und Schließung über Fernbedienung (auf Anfrage mit Federzugwelle)
- Rollladen: manuell bedienbar mit Griffleiste
- Stahlblechtüren: mit Sichtfenster

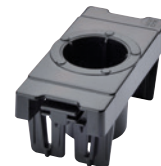
#### Lieferung erfolgt ohne CNC-Träger (Zubehör).

Abb.	Typ	Maße BxTxH mm	€	Bestell-Nr.
1	mit elektrischer Rolllade (Fernbedienung)	1055x1035x2130	1891,00	3030 6169
2	mit Rollladen manuell bedienbar mit Griffleiste	1055x1035x2130	1841,00	3030 6170
3	mit Sichttüren	1055x1035x1955	1608,00	3030 6171

(B108)

### CNC-Träger, bestückt mit Werkzeugeinsatz Gr. 1

- **Ausführung**  
Maße BxTxH: 49x103x17 mm.  
Lieferumfang: mit Griffen und Arretierung inklusive Einsätzen.



Ausführung	Anzahl der Einsätze	Anzahl der Werkzeuge	€	Bestell-Nr.
SK 30/ISO	80	80	464,50	3030 6178
Capto C4	80	80	464,50	3030 6179
MK 3	80	80	464,50	3030 6180
MK 4	80	80	464,50	3030 6181
VDI 30/Cyl	80	80	464,50	3030 6182

(B108)

### CNC-Träger, bestückt mit Werkzeugeinsatz Gr. 3

- **Ausführung**  
Maße BxTxH: 99x103x17 mm.  
Lieferumfang: mit Griffen und Arretierung inklusive Einsätzen.



Ausführung	Anzahl der Einsätze	Anzahl der Werkzeuge	€	Bestell-Nr.
HSK A32/B40	32	96	454,00	3030 6183
HSK A40/B50	32	64	417,00	3030 6184
HSK A80/B100	32	32	395,00	3030 6185
HSK A100/B125	32	32	403,50	3030 6186
SK 50/ISO	32	32	346,50	3030 6187
Capto C3	32	96	454,00	3030 6188
Capto C6	32	32	360,00	3030 6189
Capto C8	32	32	395,00	3030 6190
VDI 50/Cyl	32	32	346,50	3030 6191
Universal	32	32	395,00	3030 6192

(B108)

### CNC-Träger, bestückt mit Werkzeugeinsatz Gr. 2

- **Ausführung**  
Maße BxTxH: 74x103x17 mm.  
Lieferumfang: mit Griffen und Arretierung inklusive Einsätzen.



Ausführung	Anzahl der Einsätze	Anzahl der Werkzeuge	€	Bestell-Nr.
HSK A50/B63	60	60	495,00	3030 6172
HSK A63/B80	60	60	514,50	3030 6173
SK 40/ISO	60	60	424,50	3030 6174
Capto C5	60	60	441,50	3030 6175
VDI 40/Cyl	60	60	424,50	3030 6176
MK 5	60	60	424,50	3030 6177

(B108)