



**Rollwerkbank**

- **Stabile Stahlblechkonstruktion**  
Mit 6 zentral abschließbaren Schubladen (beidseitig ausziehbar) und rechter Seitenwand mit 4-Kant-System-Lochung für Halterungen.
- **Individuelle Arbeitsfläche**  
**Buche-Arbeitsfläche** (Massiv-Arbeitsplatte Stärke 25 mm) oder **ABS-Arbeitsfläche** (mit allseitigem Abrollrand Höhe 25 mm).
- **Schubladen beidseitig ausziehbar**  
Maße innen B 500xT 400 mm.  
Tragkraft 30 kg, Auszug 80 %.
- **Rollensatz**  
Mit 2 Bock- und 2 Lenkrollen mit Feststeller (Rollen-Ø 100 mm).
- **Gesamtbelastbarkeit max. 450 kg**
- **Umweltfreundliche Pulverbeschichtung**
- **Lieferung erfolgt komplett montiert**



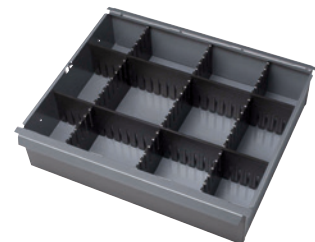
Buche-Arbeitsfläche



ABS-Arbeitsfläche

**Einteilungsset (Steckleisten)**

für Schubladen:  
3x Steckleiste (Tiefe)  
2x Steckleiste (Breite)



Höhe mm	€	Bestell-Nr.
65	22,40	3057 0537
130/180	27,60 (B142)	3057 0539

**Antirutschmatte**



Schubladenhöhe mm	€	Bestell-Nr.
65-180	14,20 (B142)	3057 1131

**Ablagewanne für Seitenwand**



Maße BxTxH mm	€	Bestell-Nr.
300x125x65	23,20 (B142)	3057 1132

Arbeitsfläche	Maße BxTxH mm	anthrazit/lichtgrau		enzianblau/anthrazit	
		€	Bestell-Nr.	€	Bestell-Nr.
Buche-Massiv	675x450x950	603,00	3057 1127	603,00	3057 0533
ABS	675x450x950	614,00 (B142)	3057 1128	614,00 (B142)	3057 0535

2 Ablagefächer



ABS-Arbeitsfläche



Buche-Arbeitsfläche

Arbeitsfläche	Maße BxTxH mm	anthrazit/lichtgrau		enzianblau/anthrazit	
		€	Bestell-Nr.	€	Bestell-Nr.
Buche-Massiv	960x450x950	635,50	3057 1129	635,50	3057 1002
ABS	960x450x950	646,50 (B142)	3057 1130	646,50 (B142)	3057 0531