

## FARBVIelfALT



RAL 7035 RAL 5012



LISTA

KEY LOCK Standardschließung  
mit Wechselschloß, 2 Schlüsseln  
und Schlüsselnummer.

Betrieb  
1

## Schwerlastschrank mit Einschwenktüren

- **Ausführung**  
4 Verstellböden.  
**Türlagerung:** Scharnierbügel.

- **Maße**  
**Breite:** 1146 mm.  
**Tiefe:** 690 mm.  
**Höhe:** 1950 mm.



Mit Vollblechtüren.



Mit Sichtfenstertüren.

Ausführung Türen	€	RAL 7035	RAL 5012
		Bestell-Nr.	Bestell-Nr.
Vollblech	2172,00	<b>3093 3210</b>	<b>3093 3211</b>
Sichtfenster	2489,00	<b>3093 3212</b>	<b>3093 3213</b>

(B154)

## Schwerlastschrank mit Einschwenktüren

- **Ausführung**  
2 Verstellböden.  
2 Schubladen, Höhe 75 mm.  
1 Schublade, Höhe 150 mm.  
2 Auszugböden.  
**Türlagerung:** Scharnierbügel.

- **Maße**  
**Breite:** 1146 mm.  
**Tiefe:** 690 mm.  
**Höhe:** 1950 mm.



Mit Vollblechtüren.



Mit Sichtfenstertüren.

Ausführung Türen	€	RAL 7035	RAL 5012
		Bestell-Nr.	Bestell-Nr.
Vollblech	3251,00	<b>3093 3214</b>	<b>3093 3215</b>
Sichtfenster	3568,00	<b>3093 3216</b>	<b>3093 3217</b>

(B154)

## Passendes Zubehör:

## Verstellböden

- Für Schränke mit Flügeltüren oder Rollladen

- **Ausführung**  
Material: Stahlblech, verzinkt.  
Oberfläche: glatt.  
Nutzbreite: 967 mm.  
Nutztiefe: 549 mm.  
Bodenstärke: 35 mm.  
Tragkraft: 160 kg.

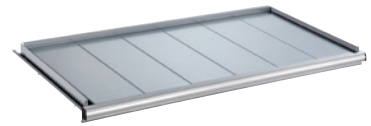


€	Bestell-Nr.
59,20	<b>3093 3218</b>

(B154)

## Auszugböden

- **Ausführung**  
Material: Stahlblech.  
Farbe: NCS 4502-B grau.  
Nutzbreite: 918 mm.  
Nutztiefe: 459 mm.  
Fronthöhe: 75 mm.  
Tragkraft: 200 kg.



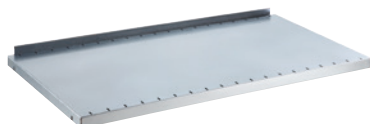
€	Bestell-Nr.
260,00	<b>3093 3219</b>

(B154)

## Verstellböden

- Für Schränke mit Einschwenktüren

- **Ausführung**  
Material: Stahlblech, verzinkt.  
Oberfläche: geschlitzt.  
Nutzbreite: 966 mm.  
Nutztiefe: 500 mm mit hinterem Anschlag.  
Bodenstärke: 33 mm.  
Tragkraft: 160 kg.

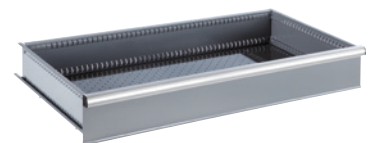


€	Bestell-Nr.
70,10	<b>3093 3220</b>

(B154)

## Schubladen

- **Ausführung**  
Material: Stahlblech.  
Farbe: NCS 4502-B grau.  
Tragkraft: 200 kg.



Höhe mm	€	Bestell-Nr.
75	225,50	<b>3093 3221</b>
100	234,50	<b>3093 3222</b>
150	248,50	<b>3093 3223</b>
200	270,50	<b>3093 3224</b>

(B154)