

• Rationale Montage

Durch flexible Passwandelemente individuelle Größen und Grundrisse. Durch jeweils komplett vorgefertigte Dach-, Wand- und Zwischendeckenelemente rationelle Montage – bis 4,00 m Wandhöhe als ein Bauteil gefertigt, ohne separates Aufsatzelement.

• Lackierung

Außen hochwertige Aluminiumoptik mit Feinlinierung (RAL 9006 – schmutzunempfindlich). Innen glatt weiß (RAL 9010).

• Wandstärke 60 mm

Einfassprofile und Füllelemente aus Stahlblech, verzinkt und beschichtet.

• Systemtürblatt 60 mm

Oben großzügig verglast, Durchgangsmaß standardmäßig (BxH) 0,95x2,46 m, dreidimensional verstellbare Bänder, auch 2-flügelig.

• Dach

Die 1- bzw. 2-geschossige Ausführung ist im Standard mit 1 kN/Mannlast begehbar, staubfrei und 60 mm gedämmt. Dank **statisch tragender Wandelemente** (sehr stabile Ausführung) entfallen bei 2- oder 3-geschossigen Systemräumen TRENDLINE aufwendige Bühnenkonstruktionen mit Stützen im EG oder 1. OG.

• Leicht zu bearbeitende Sandwichfüllung

Für einfache Anpassungen an Bestandswände oder Hallenstützen – problemlose Realisierung von Durchbrüchen.

• Elektroinstallation und Beleuchtung

Komplett montiert, optional als bauseitige Leistung.

• Hohe Flexibilität

Minimale Folgekosten dank nahezu zerstörungsfreier Demontage, Versetz- und Erweiterbarkeit.

• Schallschutz

Bei erhöhten Schallschutzanforderungen z. B. in lärmintensiven Produktionsbereichen bietet Systemraum TRENDLINE zusätzlich zur Standardausführung (R'w 28 dB) nochmals erhöhte Schalldämmung z. B. R'w 39 dB bei einer Frequenz von 1250 Hz – zum Schutz vor den Folgen dauerhafter Lärmbelästigung.

• Brandschutz

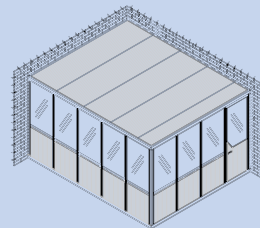
Vorbeugender baulicher Brandschutz heißt Sicherheit mit System. Nicht brennbare A-Baustoffe nach DIN 4102-1 verringern die baulichen Brandlasten. Außerdem bieten die F30 und F90 klassifizierten Ausführungen für statisch tragende Baugruppen im Brandfall optimalen Schutz für Mitarbeiter. Darüber hinaus bieten wir weitere konkrete und wirtschaftliche Lösungen für die behördlichen Anforderungen.

(Objektbezogene Abweichungen möglich.)

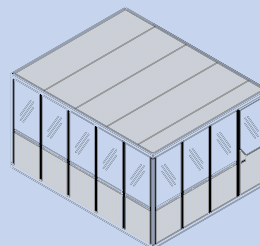


Systemraum TRENDLINE, 1-geschossig, 3-seitig, Mess- und Werkzeugausgaberaum, LxBxH ca. 7,5x4,8x2,66 m.

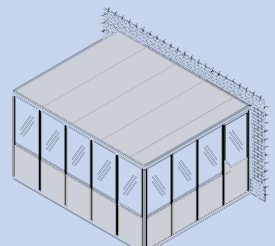
Aufstellungsvarianten:



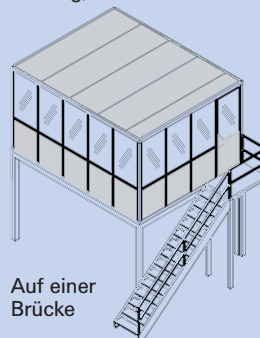
2-seitig an Bestandswänden



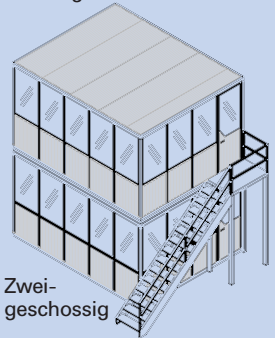
4-seitig, freistehend



3-seitig an Bestandswand



Auf einer Brücke



Zwei-geschossig



Systemraum TRENDLINE, Innenansicht/1. OG, Büroraum mit erhöhtem Schallschutz, LxBxH ca. 5x5x2,50 m.