

Digital-Mini-Neigungsmesser GO! SMART

Ausführung: Aus Polyamid, glasfaserverstärkt, mit starkem Neodym-Magnet. Solatronic-Modul zur Neigungsmessung. Anzeige in Grad, Prozent, mm/m u. v. m. Messgenauigkeit des Elektronikmoduls: bei 0° und 90°: 0,05°, sonst 0,2°.

Anwendung: Für horizontale und vertikale Messungen sowie jegliche Winkel- und Neigungsmessungen (auch Überkopf) geeignet, weiterhin aufgrund der V-Nut leichte Platzierung auf runden Bauteilen (z. B. Rohre).

Lieferumfang: Mit Batterie AA/LR6, 1,5 V, und Gürteltasche.

Hinweis: Kostenlose App SOLA Measures für iOS und Android verfügbar.
Ersatzbatterie (Bestell-Nr. 9041 0015) 9/25.



SOLA
Measures
App

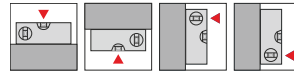


Länge cm	Querschnitt mm	SOLA 4796 €	Bestell- Nr.
8	55 x 27	70,90 (W441)	...0007

Installations-Wasserwaage MRMI

Ausführung: Aus Aluminium, exloziert. Mit starkem Neodym-Magnet. Die seitliche Einbaumethode der Magnete ins Profil schafft eine durchgehend plane Messfläche für präzise und saubere Messergebnisse. Vierring-Horizontallibelle für das Anlegen von 2 % Gefälle. Mittig zentrierte mm-Skalierung auf der Oberseite der Wasserwaage zum Übertragen von Maßen. Messgenauigkeit in Normallage 0,5 mm/m. Messgenauigkeit in Umschlagposition 0,75 mm/m.

Anwendung: Zum Messen in horizontaler und vertikaler Normal- und Umschlagposition. Aufgrund mm-Skalierung und Installationsmaße ideal für Installateure, weiterhin aufgrund der V-Nut leichte Platzierung auf runden Bauteilen (z. B. Rohre).

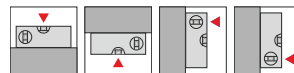


Länge cm	Querschnitt mm	SOLA 4797 €	Bestell- Nr.
40	49,9 x 24,3	51,40	...0040
100	49,9 x 24,3	85,90 (W441)	...0100

Markier-Wasserwaage ELECTRIC

Ausführung: Aus Aluminium, C-Profil mit flexiblen Messschiebern, beschichtet. Aufgedruckte mm-Skalierung. Ermöglicht 4 Markierungen im 71-mm-Normabstand nach DIN 49075. Kunststoffpuffer verhindern ein Verrutschen der Wasserwaage und schützen die Oberfläche. Messgenauigkeit in Normallage 0,5 mm/m, Messgenauigkeit in Umschlagposition 0,75 mm/m.

Anwendung: Zum Messen in horizontaler und vertikaler Normal- und Umschlagposition. Aufgrund der Markierungen ideal für den Elektriker zum Markieren von Steckdosen.

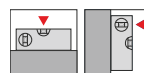


Länge cm	Querschnitt mm	SOLA 4814 €	Bestell- Nr.
41	56 x 18	35,70 (W441)	...0041

Markier-Wasserwaage MARK-IT

Ausführung: Aus Aluminium, C-Profil mit flexiblen Messschiebern, beschichtet. Aufgedruckte Nullpunkt-Skalierung und Mittelpunkt-Skalierung für symmetrische Messungen. Messgenauigkeit in Normallage 0,75 mm/m.

Anwendung: Zum Messen in horizontaler und vertikaler Normalposition. Aufgrund der Skalierung zum Übertragen und Anzeichnen von Maßen.



Länge cm	SOLA 4814 €	Bestell- Nr.
80	29,40 (W441)	...0080